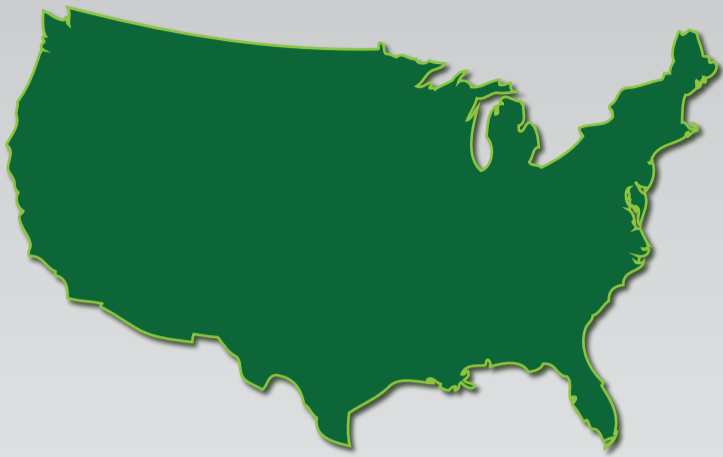


Población inmigrante mexicana en Estados Unidos sin seguro médico 2013

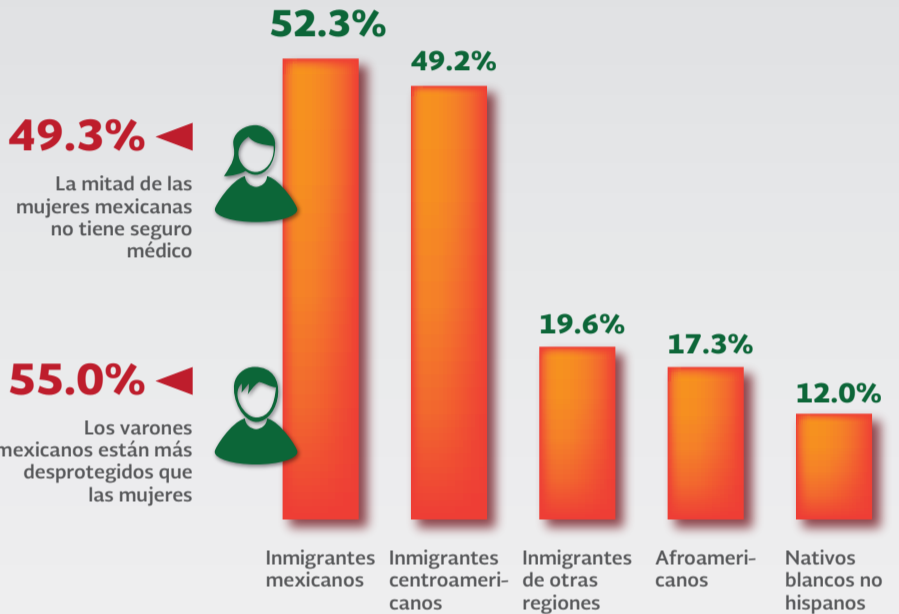
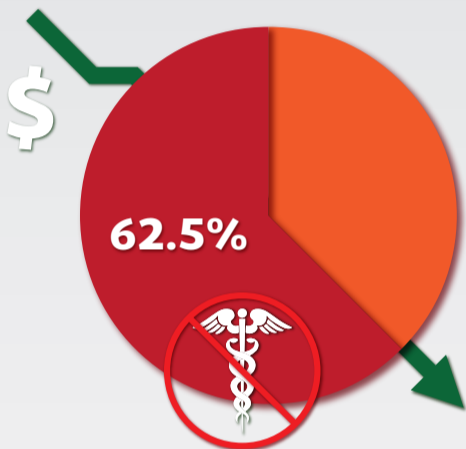
18 de diciembre de 2014



Aproximadamente 6.2 millones de inmigrantes carecen de seguro médico

Son el grupo de población con mayor proporción de personas sin seguridad médica comparado con otros grupos de inmigrantes nativos

La proporción de mexicanos con bajos ingresos en Estados Unidos¹ que no cuentan con seguro médico es de:

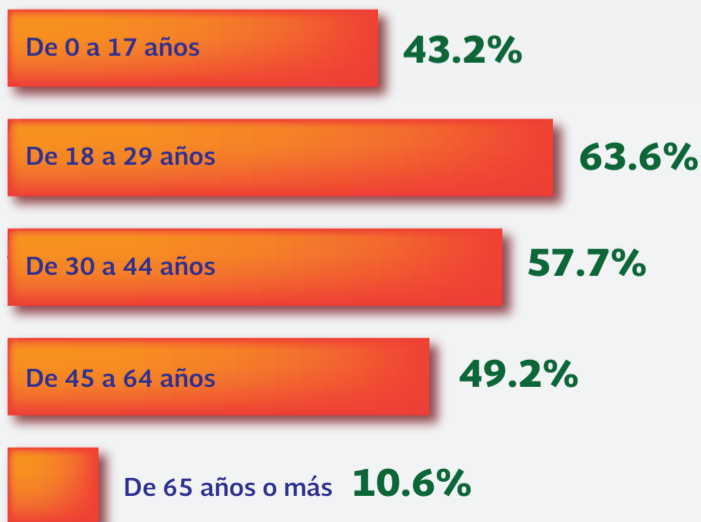


67.6% de los inmigrantes mexicanos sin ciudadanía carece de seguro médico

Los trabajadores de la construcción, de servicios de baja remuneración y agricultores y trabajadores agrícolas son los más desprotegidos

● Sin seguro médico ● Con seguro médico

La desprotección de seguro médico se acentúa en las edades laborales



Trabajadores de la construcción



Trabajadores de servicios de baja remuneración



Agricultores y trabajadores agrícolas



Obreros trabajadores especializados



Ventas, apoyo administrativo y de oficina



Trabajadores de servicios semicalificados



Ejecutivos, profesionistas y técnicos



¹ Ingresos por debajo del 150% de la línea federal de pobreza de los Estados Unidos
Fuente: UPM, CONAPO, UCLA (2014), Migración y salud. Inmigrantes mexicanos en Estados Unidos: 10 años de perspectiva.