

Resultados del Plan de atención a la Caravana Migrante con visión humanitaria implementado por el Gobierno de México, enero de 2019

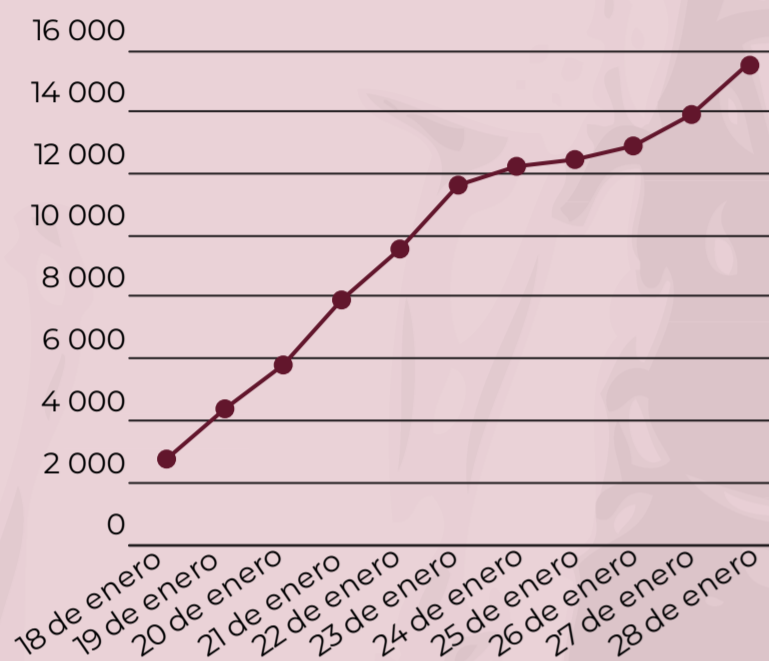
Desarrollo y seguridad humana

Gracias a las acciones emprendidas, no se suscitaron hechos de violencia durante la recepción de las personas migrantes debido a la coordinación establecida con gobiernos nacionales, organismos internacionales y entidades estatales para proporcionar documentos y pruebas de identidad jurídica; guardando una perspectiva de género y los principios de no discriminación; la unidad familiar; el interés superior de la niña, niño y adolescente; la equidad entre personas nacionales y extranjeras; la hospitalidad y solidaridad internacional, y la atención prioritaria a grupos sociales en condiciones más vulnerables.

Nueva Política Migratoria

El Gobierno de México se ha comprometido a implementar de manera efectiva una política migratoria comprensiva y con perspectiva humana a través de la promoción, respeto, protección y garantía de los derechos humanos y la facilitación de una migración segura, ordenada y regular.

Registro de Solicitantes de la Tarjeta de Visitante por Razones Humanitarias (TVRH)

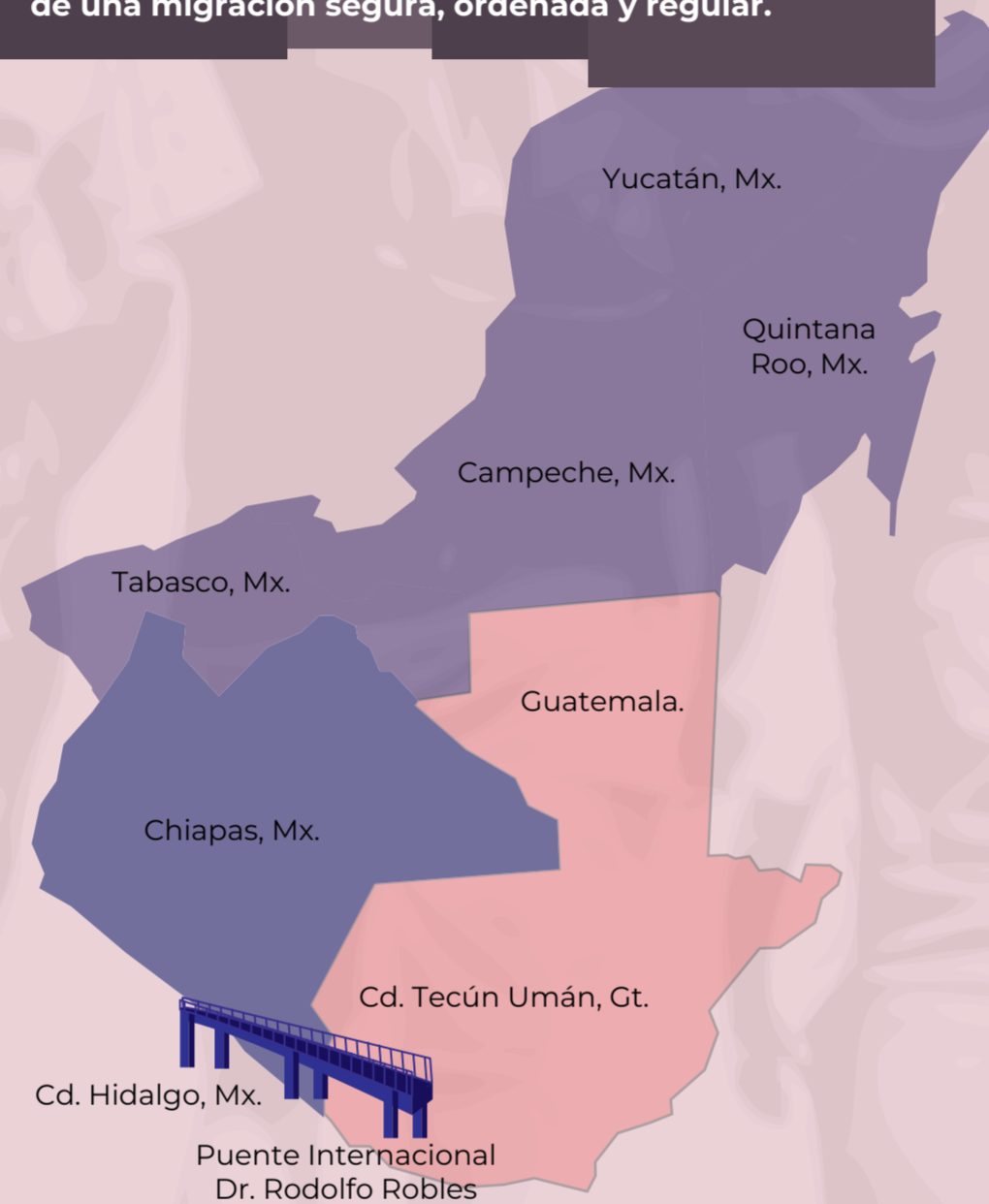
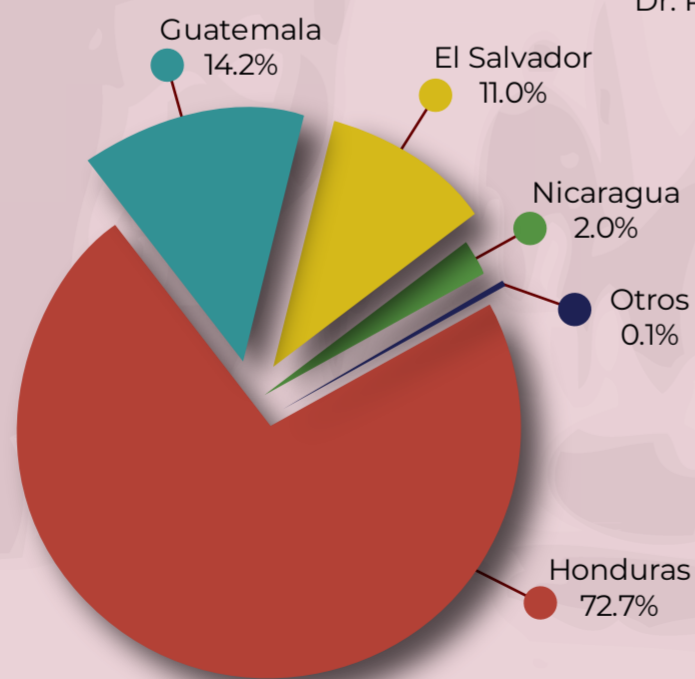


Con la finalidad de facilitar una migración ordenada, segura y regular, el Gobierno de México implementó el Plan de Atención a la Caravana Migrante en el Puente Internacional Dr. Rodolfo Robles en Chiapas, estableciendo un proceso de registro, que consistió en:

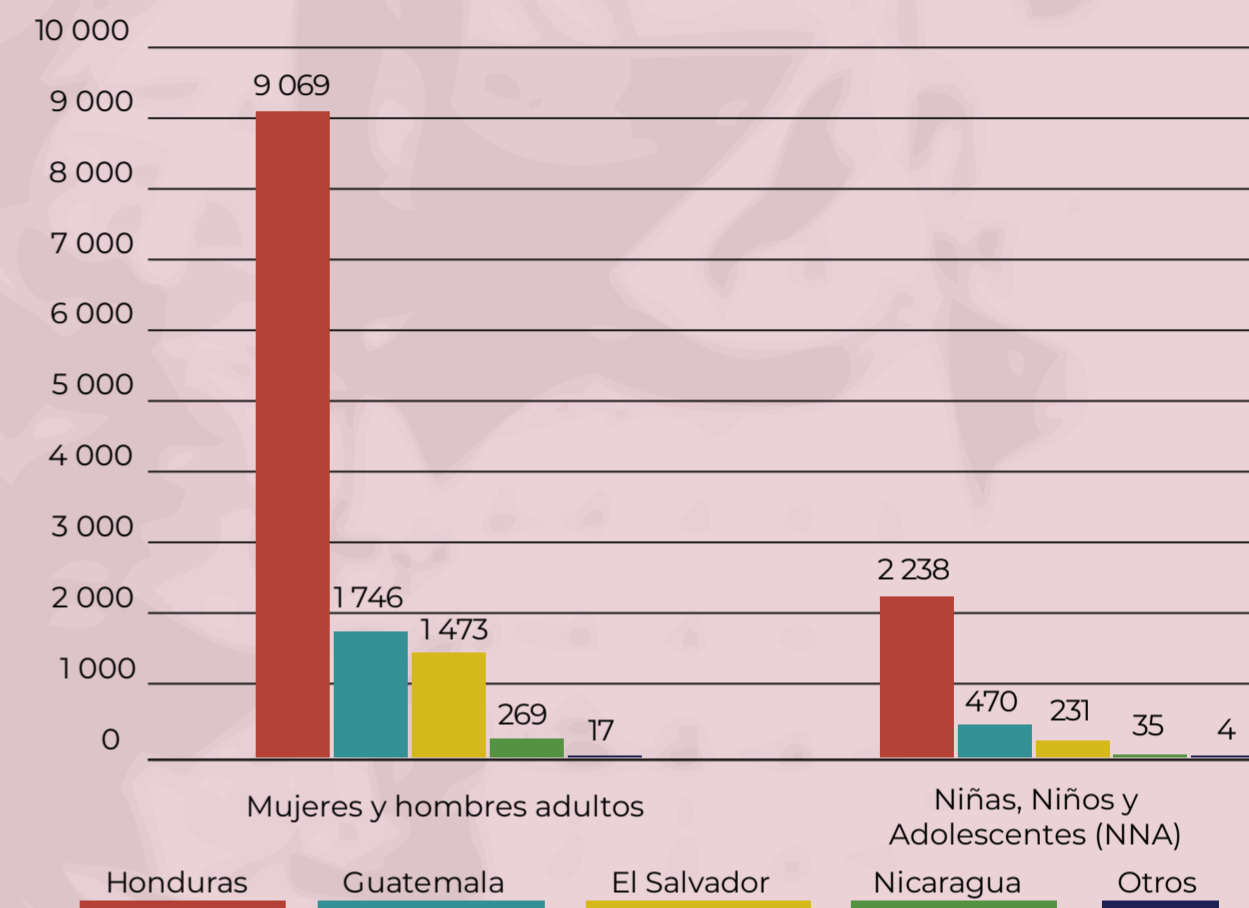
1. Entrega de pulsera a personas migrantes
2. Registro del nombre y escaneo del código
3. Toma de datos personales
4. Toma de fotografía
5. Registro en el sistema
6. Comparecencia
7. Toma de datos biométricos

Solicitantes de la Tarjeta de Visitante por Razones Humanitarias (TVRH), según nacionalidad

Al finalizar el Plan de Atención a la Caravana Migrante, el día 28 de enero de 2019, se presentaron 15 552 solicitudes de la Tarjeta de Visitante por Razones Humanitarias, de las cuales 11 307 son de personas provenientes de Honduras, 2 216 de Guatemala, 1 704 de El Salvador, 304 de Nicaragua y 21 de otros países (Haití [8], Brasil [4], Angola [4], Cuba [2], Belice [2] y Ecuador [1]).

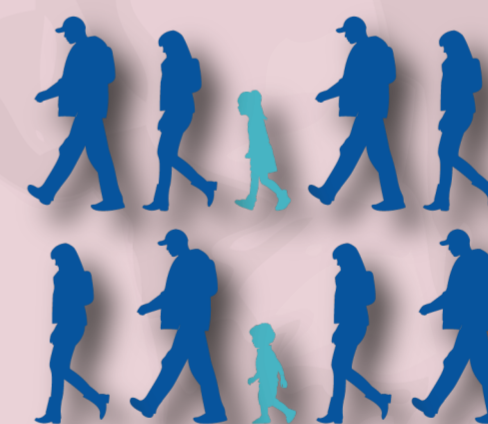


Solicitantes de la Tarjeta de Visitante por Razones Humanitarias (TVRH) por grandes grupos de edad y nacionalidad



Participación de NNA

Del total de personas integrantes de la Caravana, 2 de cada 10 son NNA



Principal nacionalidad de NNA

Solicitantes hondureños 75.2%



Acciones posteriores

El Gobierno de México continuará apoyando a las personas migrantes provenientes de Centroamérica por razones de causa humanitaria mediante nuevas modalidades, como la extensión de las Tarjetas de Visitante Trabajador Fronterizo a los países de El Salvador y Honduras, entre otras medidas.

Nota: La información aquí vertida señala el número de solicitudes de Tarjetas de Visitante por Razones Humanitarias (TVRH) reportado por el Instituto Nacional de Migración (INM), cifra que corresponde a los trámites iniciados para la obtención de la TVRH; de tal cantidad, no todos conciernen a caravanas.

Fuente: Unidad de Política Migratoria (UPM), a partir de datos del Instituto Nacional de Migración, consultados del 21 de enero de 2019 al 1 de febrero de 2019 en https://twitter.com/INAMI_mx

Últimos tweets al respecto: "Adultos", 12 574: https://twitter.com/INAMI_mx/status/1090094320789663744; "Menores", 2 978: https://twitter.com/INAMI_mx/status/1090250055825514496