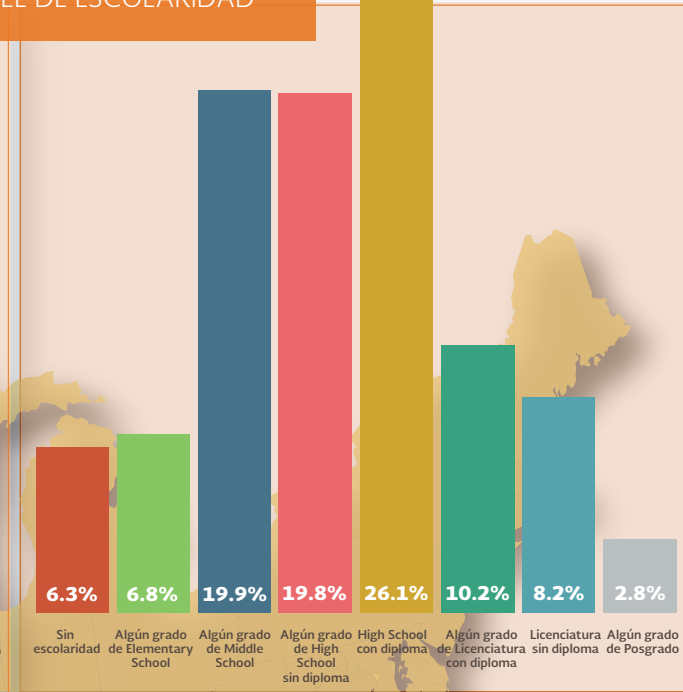
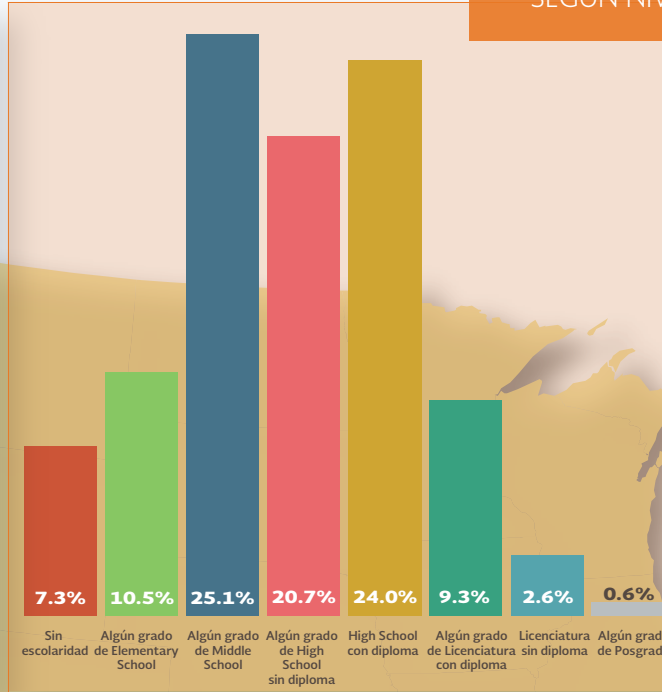
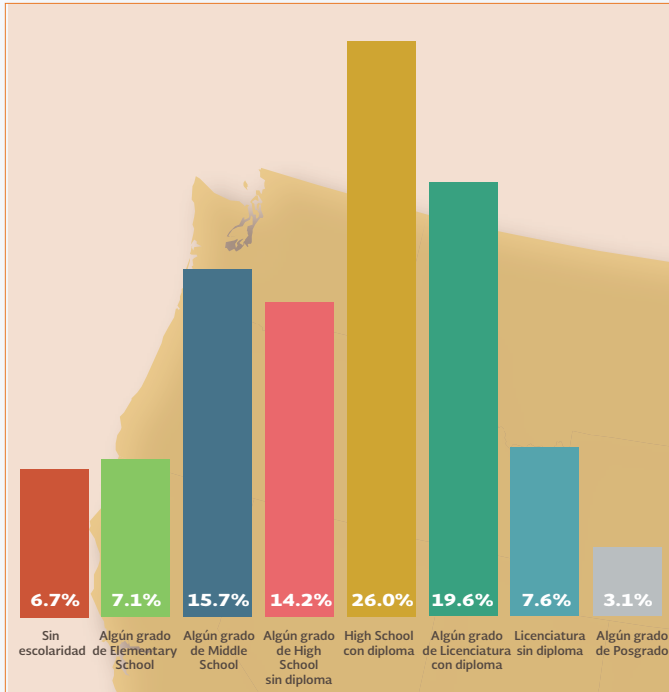




Características sociodemográficas de la población nacida en México residente en Estados Unidos, 2015

SEGÚN NIVEL DE ESCOLARIDAD*



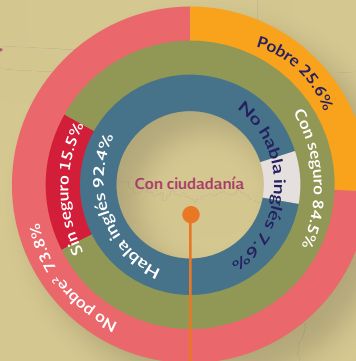
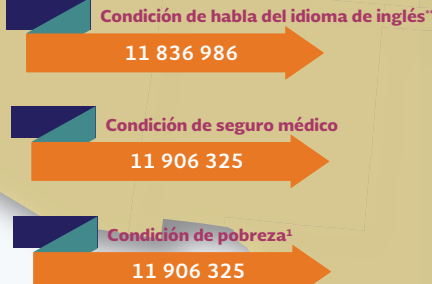
Con ciudadanía
3 246 766

Migrantes de larga estancia sin ciudadanía
6 028 608

Migrantes de corta y mediana estancia sin ciudadanía
1 087 451

OTRAS CARACTERÍSTICAS

TOTAL



Condición de hablante inglés** 3 545 796

Condición de seguro médico 3 579 317

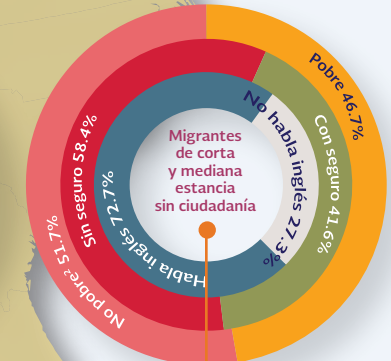
Condición de pobreza¹ 3 579 317



Condición de hablantes inglés** 6 708 339

Condición de seguro médico 6 708 339

Condición de pobreza¹ 6 708 339



Condición de hablantes inglés** 1 582 851

Condición de seguro médico 1 618 669

Condición de pobreza¹ 1 618 669

*Población de 25 o más años de edad.

**Población de 5 o más años de edad.

¹ Los porcentajes no suman cien por ciento porque no se toman en cuenta los datos de los no especificados (Total: 1.0%; Con ciudadanía: 0.6%; Migrantes de larga estancia sin ciudadanía: 1.1%; Migrantes de corta y mediana estancia sin ciudadanía: 1.6%).

² 150% o más por encima de ingresos bajos.

Fuente: Unidad de Política Migratoria, SEGOB, estimaciones con base en U. S. Census Bureau, American Community Survey (ACS), 2015. Minnesota Population Center. Integrated Public Use Microdata Series (IPUMS), Minneapolis: Universidad de Minnesota.