

DOSSIER

RUTAS Y TENDENCIAS DE LOS EVENTOS DE EXTRANJEROS ALOJADOS EN MÉXICO 2003 - 2010



Estación Migratoria Siglo XXI, Tapachula, Chis.

Foto: Dirección de Comunicación Social,
INM



Foto: Natalia del Cid



Estación Migratoria Comitán de Domínguez, Chis.

Foto: Jesús Gijón Ramírez

Centro de Estudios Migratorios

27 de Junio, 2011

DOSSIER

RUTAS Y TENDENCIAS DE LOS EVENTOS DE EXTRANJEROS ALOJADOS EN MÉXICO 2003 - 2010

Responsable del proyecto

Ernesto Rodríguez Chávez

Elaboración de cuadros y gráficas

Jesús Gijón Ramírez

Instituto Nacional de Migración
Centro de Estudios Migratorios
2011

Cuadro 1. Eventos de extranjeros retenidos por el INM, según rutas de entradas terrestres estimadas y puntos de retención en los estados de Campeche, Chiapas, Oaxaca, Quintana Roo, Tabasco, Veracruz y Yucatán ^{1/}

	2001	2002	2003	2004	2005	2006	2007	2008	2009	2010
RUTA 1 Costa Entrada por la zona de Tecún Umán, El Carmen y Toquian Grande										
Tapachula, Chis. (Representación) ^{2/}	39,991	29,654	36,649	44,130	38,996	37,568	22,979	30,492	23,956	19,610
Echegaray, Chis. (Representación)	12,539	5,489	7,107	7,149	8,454	8,645	5,404	46	115	209
Tapachula, Chis. (Aeropuerto)	1,606	1,250	1,017	1,016	513	136	1	11	572	18
Talismán, Chis. (Representación)	369	91	153	126	190	17	1	3	2	1
Cd. Hidalgo, Chis. (Representación)	106	509	756	94	29	0	1	0	0	0
	54,611	36,993	45,682	52,515	48,182	46,366	28,386	30,552	24,645	19,838
Participación %	43.5	34.7	38.6	34.3	28.8	33.0	31.4	43.6	46.6	39.7
RUTA 2 Centro - Presa Entrada por la zona de La Mesilla y Gracias a Dios										
Tuxtla Gtz., Chis. (Representación)	6,177	5,360	9,054	15,020	18,960	11,847	8,177	1,992	675	2,018
Comitán, Chis. (Representación)	7,771	7,253	8,417	11,014	8,855	9,990	5,569	2,904	2,432	1,518
Cd. Cuauhtémoc, Chis. (Representación)	4,357	4,264	3,924	5,270	6,648	6,013	4,409	3,342	2,693	1,469
San Cristobal L.C., Chis. (Representación)	867	1,319	956	4,750	5,213	3,033	1,038	714	91	205
Mazapa de Madero, Chis. (Representación)	280	436	445	733	310	214	1	0	0	0
San Gregorio Chamich, Chis. (Representación)	n.d.	n.d.	n.d.	n.d.	n.d.	n.d.	n.d.	n.d.	77	29
	19,452	18,632	22,796	36,787	39,986	31,097	19,194	8,952	5,968	5,239
Participación %	15.5	17.5	19.3	24.0	23.9	22.1	21.2	12.8	11.3	10.5
RUTA 3 Selva Entrada por la zona de el Naranjo, Bethel e Ingenieros										
Palenque, Chis. (Representación)	5,959	5,070	4,658	6,711	15,553	13,431	6,546	1,089	825	142
Tenosique, Tab. (Representación)	5,870	5,584	6,542	10,599	10,086	16,022	11,211	9,361	8,096	7,534
La Venta Huimanguillo, Tab. (Representación) ^{3/}	5,914	6,300	6,873	5,750	841	0	0	0	0	0
Villahermosa, Tab. (Representación) ^{4/}	5,252	3,065	3,822	5,738	9,906	7,300	5,474	5,336	4,501	5,236
Villahermosa, Tab. (Aeropuerto)	0	23	50	73	77	65	20	28	0	0
Playas de Catazajá, Chis. (Representación)	n.d.	n.d.	n.d.	n.d.	n.d.	n.d.	n.d.	n.d.	215	94
	22,995	20,042	21,945	28,871	36,463	36,818	23,251	15,814	13,637	13,006
Participación %	18.3	18.8	18.6	18.9	21.8	26.2	25.7	22.5	25.8	26.0
RUTA 4 Peninsular Entrada por la zona de Escarcega y Chetumal										
Escárcega, Camp.	1,024	586	568	649	640	656	387	603	488	789
Cd. del Carmen, Camp. (Aeropuerto)	436	266	143	210	151	182	17	53	65	88
Campeche, Camp. (Aeropuerto)	316	230	128	139	102	75	51	106	72	92
Chetumal, Q. Roo (Representación)	1,346	1,190	1,252	1,247	1,151	709	482	572	196	165
Cancún, Q. Roo (Aeropuerto)	0	0	219	741	1,209	773	454	91	167	320
Cancún, Q. Roo (Representación)	565	292	22	22	70	50	33	45	0	1
Playa del Carmen, Q. Roo (Representación)	23	25	31	36	43	24	17	6	0	3
Cozumel, Q. Roo (Representación) y (puerto marítimo)	21	19	0	24	31	54	3	10	0	8
Mérida, Yuc.	437	260	214	211	300	247	186	148	190	160
	4,168	2,868	2,577	3,279	3,697	2,770	1,630	1,634	1,178	1,626
Participación %	3.3	2.7	2.2	2.1	2.2	2.0	1.8	2.3	2.2	3.3
Oaxaca y Veracruz concentran las cuatro rutas anteriores										
	2001	2002	2003	2004	2005	2006	2007	2008	2009	2010
Oaxaca										
Huatulco, Oax. (Aeropuerto y puerto marítimo)	727	642	253	227	293	146	20	5	15	0
Oaxaca, Oax. (Aeropuerto y representación)	1,488	821	671	790	797	216	203	531	531	1,026
Salina Cruz, Oax. (Puerto Marítimo) ^{5/}	5,053	217	174	573	887	386	169	32	215	279
La Ventosa, Oax. (Representación)	0	6,710	4,920	4,627	5,487	2,196	2,691	2,269	766	1,739
Tapanatepec, Oax. (Representación)	5,383	5,912	5,167	4,760	5,841	3,208	4,886	3,489	1,531	2,260
	12,651	14,302	11,185	10,977	13,305	6,152	7,969	6,326	3,058	5,304
Participación %	10.1	13.4	9.5	7.2	8.0	4.4	8.8	9.0	5.8	10.6
Veracruz										
Acayucan, Ver. (Representación)	6,925	6,271	6,499	7,113	10,588	7,758	4,178	3,134	2,436	3,469
Coatzacoalcos, Ver. (Representación)	1,045	825	1,208	2,972	6,086	834	1,588	1,104	547	61
Jalapa, Ver. (Representación)	25	76	62	85	58	38	60	44	27	15
Tuxpan, Ver. (Representación)	383	372	573	1,681	1,638	697	140	283	25	50
Cordoba, Ver. (Representación) ^{6/}	699	2,700	2,848	4,135	2,306	3,013	1,602	865	398	253
Veracruz, Ver. (Representación)	2,542	3,384	2,887	4,561	4,911	4,917	2,401	1,445	982	1,125
	11,619	13,628	14,077	20,547	25,587	17,257	9,969	6,875	4,415	4,973
Participación %	9.3	12.8	11.9	13.4	15.3	12.3	11.0	9.8	8.3	9.9
Total	125,496	106,465	118,262	152,976	167,220	140,460	90,399	70,153	52,901	49,986
Participación %	100.0	100.0	100.0	100.0	100.0	100.0	100.0	100.0	100.0	100.0

^{1/} Para el caso de los centroamericanos de 2001 a 2006 se refiere a eventos de aseguramiento y a partir de 2007 incluye eventos de alojados y de repatriación voluntaria directa.

^{2/} Incluye los asegurados en Huehuetán, Hueyate, Arriaga y Manguito.

^{3/} La estación migratoria en La Venta en Huimanguillo, Tabasco, fue cerrada en enero de 2005.

^{4/} Incluye los asegurados en Dos Bocas Puerto Paraiso.

^{5/} Para el año 2009 incluye 2 asegurados en Puerto Escondido, Oax.

^{6/} Para el año 2009 incluye 199 asegurados en Fortín de las Flores, Ver.

Fuente: Centro de Estudios Migratorios del Instituto Nacional de Migración con base en información registrada en los puntos de internación.

Cuadro 1. Eventos de centroamericanos retenidos por el INM, según rutas de entradas terrestres estimadas y puntos de retención en los estados de Campeche, Chiapas, Oaxaca, Quintana Roo, Tabasco, Veracruz y Yucatán 1/

	2001	2002	2003	2004	2005	2006	2007	2008	2009	2010
RUTA 1 Costa Entrada por la zona de Tecún Umán, El Carmen y Toquian Grande										
Tapachula, Chis. (Representación) ^{2/}	39,466	28,138	36,474	43,760	38,027	36,305	22,242	28,668	22,891	17,972
Echegaray, Chis. (Representación)	12,301	5,464	7,097	7,102	8,356	8,507	5,356	1	88	191
Tapachula, Chis. (Aeropuerto)	1,543	1,194	987	1,003	489	113	6	0	562	10
Talismán, Chis. (Representación)	368	91	153	119	175	17	0	3	0	1
Cd. Hidalgo, Chis. (Representación)	102	507	740	6	4	0	0	0	0	0
	53,780	35,394	45,451	51,990	47,051	44,942	27,604	28,672	23,541	18,174
Participación %	44.0	34.0	38.8	34.4	28.8	33.0	31.5	43.3	46.3	38.8
RUTA 2 Centro - Presa Entrada por la zona de La Mesilla y Gracias a Dios										
Tuxtla Gtz., Chis. (Representación)	5,920	5,313	9,024	14,930	18,502	11,716	8,047	1,786	562	1,812
Comitán, Chis. (Representación)	7,425	7,126	8,253	10,822	8,694	9,830	5,469	2,810	2,347	1,422
Cd. Cuauhtémoc, Chis. (Representación)	4,355	4,249	3,901	5,245	6,602	6,009	4,403	3,335	2,686	1,461
San Cristobal L.C., Chis. (Representación)	809	1,295	951	4,700	5,143	2,961	992	664	79	158
Mazapa de Madero, Chis. (Representación)	277	434	442	731	307	214	0	0	0	0
San Gregorio Chamich, Chis. (Representación)	n.d.	n.d.	n.d.	n.d.	n.d.	n.d.	n.d.	n.d.	77	25
	18,786	18,417	22,571	36,428	39,248	30,730	18,911	8,595	5,751	4,878
Participación %	15.4	17.7	19.3	24.1	24.0	22.6	21.6	13.0	11.3	10.4
RUTA 3 Selva Entrada por la zona de el Naranjo, Bethel e Ingenieros										
Palenque, Chis. (Representación)	5,797	5,048	4,627	6,685	15,449	13,270	6,495	814	812	131
Tenosique, Tab. (Representación)	5,829	5,568	6,522	10,575	10,021	15,822	11,073	9,216	8,073	7,447
La Venta Huimanguillo, Tab. (Representación) ^{3/}	5,860	6,280	6,844	5,690	836	0	0	0	0	0
Villahermosa, Tab. (Representación) ^{4/}	4,975	2,991	3,766	5,591	9,698	7,051	5,204	4,921	4,445	5,031
Villahermosa, Tab. (Aeropuerto)	0	23	50	66	70	51	19	28	0	0
Playas de Catazajá, Chis. (Representación)	n.d.	n.d.	n.d.	n.d.	n.d.	n.d.	n.d.	n.d.	154	45
	22,461	19,910	21,809	28,607	36,074	36,194	22,791	14,979	13,484	12,654
Participación %	18.4	19.1	18.6	18.9	22.1	26.6	26.0	22.6	26.5	27.0
RUTA 4 Peninsular Entrada por la zona de Escarcega y Chetumal										
Escárcega, Camp.	1,015	585	568	646	639	610	366	599	480	784
Cd. del Carmen, Camp. (Aeropuerto)	430	258	142	209	151	176	10	44	58	74
Campeche, Camp. (Aeropuerto)	312	228	109	135	84	72	36	103	63	83
Chetumal, Q. Roo (Representación)	1,235	1,120	1,186	1,125	1,012	507	334	131	112	128
Cancún, Q. Roo (Aeropuerto)	0	0	150	579	790	257	52	67	63	62
Cancún, Q. Roo (Representación)	523	226	7	11	26	31	5	26	0	1
Playa del Carmen, Q. Roo (Representación)	11	9	6	11	10	7	3	0	0	1
Cozumel, Q. Roo (Representación) y (puerto marítimo)	10	3	0	6	8	5	2	5	0	8
Mérida, Yuc.	379	227	192	195	249	166	65	102	133	102
	3,915	2,656	2,360	2,917	2,969	1,831	873	1,077	909	1,243
Participación %	3.2	2.6	2.0	1.9	1.8	1.3	1.0	1.6	1.8	2.7
Oaxaca y Veracruz concentran las cuatro rutas anteriores										
	2001	2002	2003	2004	2005	2006	2007	2008	2009	2010
Oaxaca										
Huatulco, Oax. (Aeropuerto y puerto marítimo)	695	633	253	226	279	143	17	4	7	0
Oaxaca, Oax. (Aeropuerto y representación)	1,460	803	649	767	777	197	189	513	511	937
Salina Cruz, Oax. (Puerto Marítimo) ^{5/}	4,733	217	173	567	853	376	160	31	193	275
La Ventosa, Oax. (Representación)	0	6,696	4,906	4,611	5,453	1,979	2,640	2,210	745	1,693
Tapanatepec, Oax. (Representación)	5,271	5,894	5,149	4,735	5,824	2,779	4,885	3,468	1,509	2,223
	12,159	14,243	11,130	10,906	13,186	5,474	7,891	6,226	2,965	5,128
Participación %	9.9	13.7	9.5	7.2	8.1	4.0	9.0	9.4	5.8	11.0
Veracruz										
Acayucan, Ver. (Representación)	6,684	6,229	6,479	7,009	10,313	7,631	4,136	3,047	2,303	3,352
Coatzacoalcos, Ver. (Representación)	1,039	820	1,199	2,947	5,944	692	1,489	1,072	541	61
Jalapa, Ver. (Representación)	23	71	60	84	55	34	58	43	27	14
Tuxpan, Ver. (Representación)	375	367	555	1,674	1,582	689	139	270	25	48
Cordoba, Ver. (Representación) ^{6/}	672	2,682	2,825	4,133	2,294	2,995	1,570	821	385	242
Veracruz, Ver. (Representación)	2,423	3,335	2,800	4,520	4,800	4,844	2,284	1,380	915	1,032
	11,216	13,504	13,918	20,367	24,988	16,885	9,676	6,633	4,196	4,749
Participación %	9.2	13.0	11.9	13.5	15.3	12.4	11.0	10.0	8.3	10.1
Total	122,317	104,124	117,239	151,215	163,516	136,056	87,746	66,182	50,846	46,826
Participación %	100.0	100.0	100.0	100.0	100.0	100.0	100.0	100.0	100.0	100.0

^{1/} Para el caso de los centroamericanos de 2001 a 2006 se refiere a eventos de aseguramiento y a partir de 2007 incluye eventos de alojados y de repatriación voluntaria directa.

^{2/} Incluye los asegurados en Huehuetán, Hueyate, Arriaga y Manguito.

^{3/} La estación migratoria en La Venta en Huimanguillo, Tabasco, fue cerrada en enero de 2005.

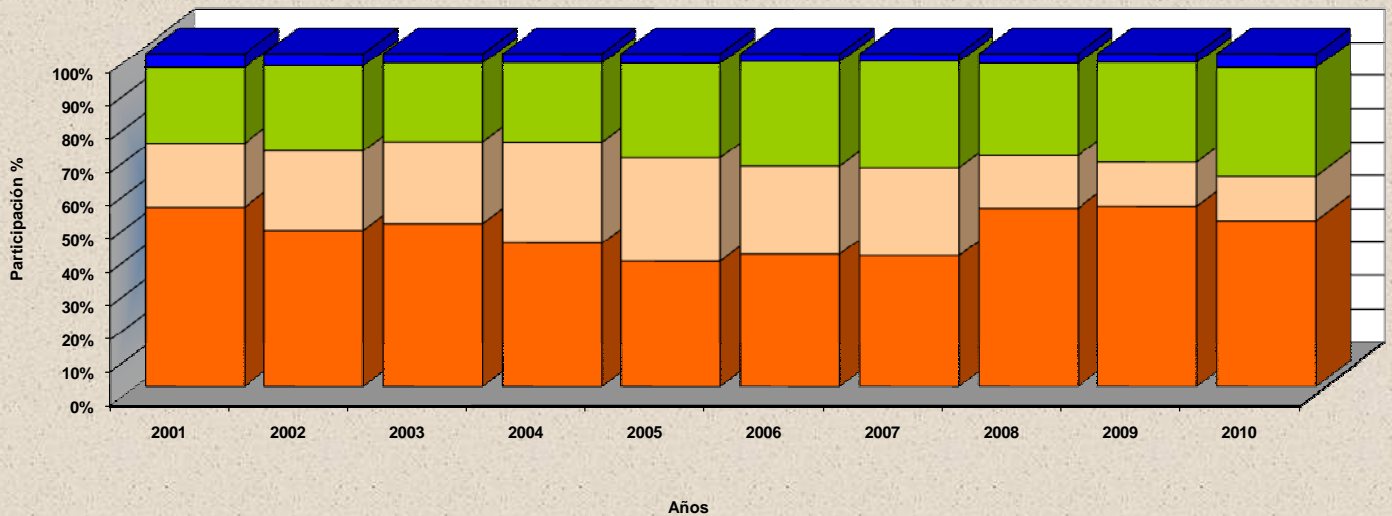
^{4/} Incluye los asegurados en Dos Bocas Puerto Paraiso.

^{5/} Para el año 2009 incluye 2 asegurados en Puerto Escondido, Oax.

^{6/} Para el año 2009 incluye 199 asegurados en Fortín de las Flores, Ver.

Fuente: Centro de Estudios Migratorios del Instituto Nacional de Migración con base en información registrada en los puntos de internación.

Gráfica 1. Eventos de extranjeros retenidos por el INM, según rutas de entradas terrestres estimadas y puntos de retención en los estados de Campeche, Chiapas, Quintana Roo, Tabasco y Yucatán



Fuente: Centro de Estudios Migratorios del Instituto Nacional de Migración con base en información registrada en los puntos de internación.



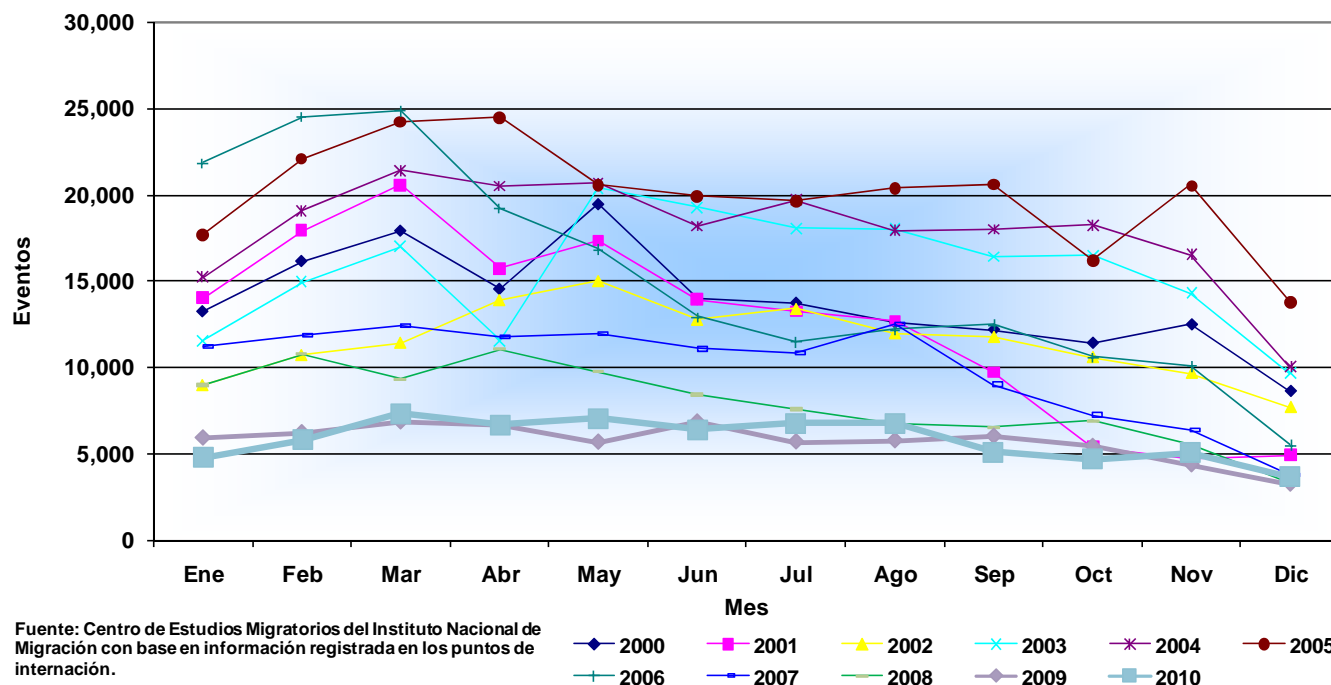
**Cuadro 2. Eventos de extranjeros retenidos por el INM
 2000 - 2010**

Años	Ene	Feb	Mar	Abr	May	Jun	Jul	Ago	Sep	Oct	Nov	Dic	Total
2000	13,256	16,169	17,927	14,556	19,460	13,963	13,747	12,602	12,202	11,433	12,499	8,643	166,457
2001	14,061	17,965	20,613	15,770	17,368	13,947	13,283	12,731	9,740	5,423	4,727	4,902	150,530
2002	8,968	10,722	11,443	13,930	15,040	12,784	13,415	11,996	11,781	10,607	9,686	7,689	138,061
2003	11,556	14,945	16,998	11,558	20,391	19,253	18,046	18,027	16,409	16,480	14,302	9,649	187,614
2004	15,242	19,095	21,434	20,526	20,726	18,204	19,715	17,936	17,999	18,240	16,559	10,019	215,695
2005	17,673	22,118	24,267	24,509	20,592	19,922	19,657	20,376	20,630	16,208	20,545	13,772	240,269
2006	21,867	24,547	24,892	19,234	16,870	12,926	11,487	12,183	12,480	10,601	10,109	5,509	182,705
2007	11,215	11,910	12,473	11,796	12,004	11,095	10,846	12,520	9,047	7,292	6,431	3,826	120,455
2008	8,970	10,787	9,305	11,031	9,747	8,394	7,585	6,705	6,521	6,894	5,506	3,278	94,723
2009	5,943	6,246	6,884	6,742	5,701	6,872	5,718	5,789	6,039	5,450	4,388	3,261	69,033
2010	4,759	5,796	7,336	6,695	7,075	6,378	6,760	6,755	5,098	4,714	5,077	3,659	70,102

Nota: Para el caso de los centroamericanos de 2000 a 2006 se refiere a eventos de aseguramiento y a partir de 2007 incluye eventos de alojados y de repatriación voluntaria directa.

Fuente: Centro de Estudios Migratorios del Instituto Nacional de Migración con base en información registrada en los puntos de internación.

**Gráfica 2. Eventos de extranjeros retenidos por el INM
 2000 - 2010**



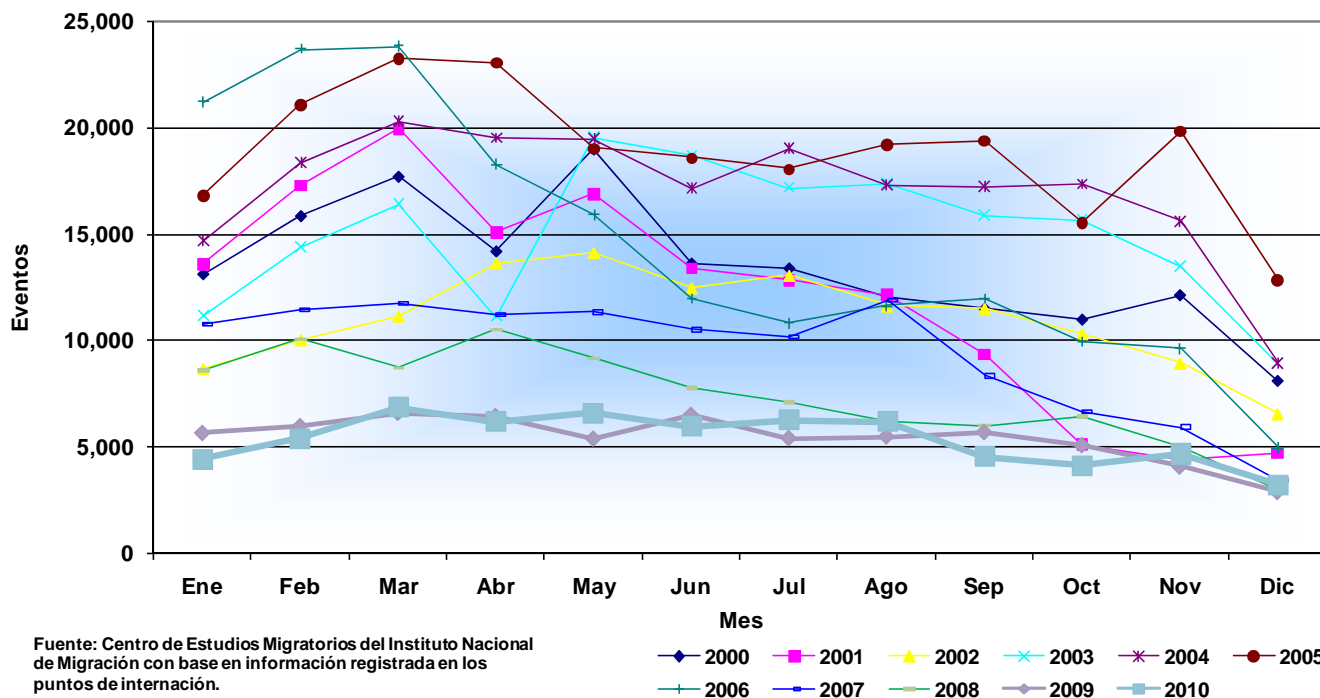
**Cuadro 3. Eventos de extranjeros Centroamericanos retenidos por el INM
 2000 - 2010**

Años	Ene	Feb	Mar	Abr	May	Jun	Jul	Ago	Sep	Oct	Nov	Dic	Total
2000	13,113	15,836	17,683	14,180	18,967	13,609	13,385	12,064	11,492	10,984	12,129	8,106	161,548
2001	13,566	17,271	19,932	15,070	16,845	13,382	12,837	12,133	9,344	5,119	4,437	4,704	144,640
2002	8,675	10,020	11,122	13,610	14,098	12,441	13,028	11,596	11,489	10,299	8,920	6,553	131,851
2003	11,163	14,380	16,408	11,123	19,546	18,686	17,173	17,376	15,895	15,673	13,507	8,915	179,845
2004	14,674	18,315	20,282	19,498	19,466	17,159	19,004	17,279	17,238	17,325	15,602	8,944	204,786
2005	16,805	21,048	23,236	23,038	19,019	18,574	18,051	19,183	19,383	15,529	19,826	12,847	226,539
2006	21,186	23,670	23,805	18,263	15,900	11,980	10,819	11,632	11,969	9,972	9,627	4,991	173,814
2007	10,767	11,436	11,750	11,211	11,342	10,513	10,191	11,890	8,347	6,637	5,929	3,429	113,442
2008	8,599	10,091	8,721	10,515	9,194	7,789	7,093	6,209	6,002	6,416	5,039	3,011	88,679
2009	5,642	5,965	6,585	6,434	5,376	6,490	5,400	5,480	5,680	5,070	4,061	2,874	65,057
2010	4,412	5,391	6,865	6,189	6,602	5,952	6,288	6,184	4,540	4,132	4,679	3,235	64,469

Nota: Para los años 2000 a 2006 se refiere a eventos de aseguramiento y a partir de 2007 incluye eventos de alojados y de repatriación voluntaria directa.

Fuente: Centro de Estudios Migratorios del Instituto Nacional de Migración con base en información registrada en los puntos de internación.

**Gráfica 3. Eventos de extranjeros Centroamericanos retenidos por el INM
 2000 - 2010**



**Cuadro 4. Eventos de extranjeros retenidos por el INM, según zonas del México
 2003 - 2010**

Delegación	2003	2004	Var. % 2004/2003	2005	Var. % 2005/2004	2006	Var. % 2006/2005	2007	Var. % 2007/2006	2008	Var. % 2008/2007	2009	Var. % 2009/2008	2010	Var. % 2010/2009
Total	187,614	215,695	15.0%	240,269	11.4%	182,705	-24.0%	120,455	-34.1%	94,723	-21.4%	69,033	-27.1%	70,102	1.5%
Sur	118,262	152,976	29.4%	167,175	9.3%	139,353	-16.6%	90,399	-35.1%	70,153	-22.4%	52,901	-24.6%	49,986	-5.5%
Chiapas	73,136	96,013	31.3%	103,721	8.0%	90,601	-12.6%	54,126	-40.3%	40,593	-25.0%	31,653	-22.0%	25,313	-20.0%
Tabasco	17,287	22,160	28.2%	20,910	-5.6%	23,387	11.8%	16,705	-28.6%	14,725	-11.9%	12,597	-14.5%	12,770	1.4%
Veracruz	14,077	20,547	46.0%	25,587	24.5%	17,122	-33.1%	9,969	-41.8%	6,875	-31.0%	4,415	-35.8%	4,973	12.6%
Oaxaca	11,185	10,977	-1.9%	13,305	21.2%	5,534	-58.4%	7,969	44.0%	6,326	-20.6%	3,058	-51.7%	5,304	73.4%
Quintana Roo	1,524	2,070	35.8%	2,504	21.0%	1,582	-36.8%	989	-37.5%	724	-26.8%	363	-49.9%	497	36.9%
Campeche	839	998	19.0%	893	-10.5%	882	-1.2%	455	-48.4%	762	67.5%	625	-18.0%	969	55.0%
Yucatan	214	211	-1.4%	255	20.9%	245	-3.9%	186	-24.1%	148	-20.4%	190	28.4%	160	-15.8%
Centro ^{1/}	48,546	31,552	-35.0%	34,399	9.0%	16,866	-51.0%	12,609	-25.2%	9,052	-28.2%	6,572	-27.4%	9,527	45.0%
Norte ^{2/}	20,806	31,167	49.8%	38,695	24.2%	26,486	-31.6%	17,447	-34.1%	15,518	-11.1%	9,560	-38.4%	10,589	10.8%

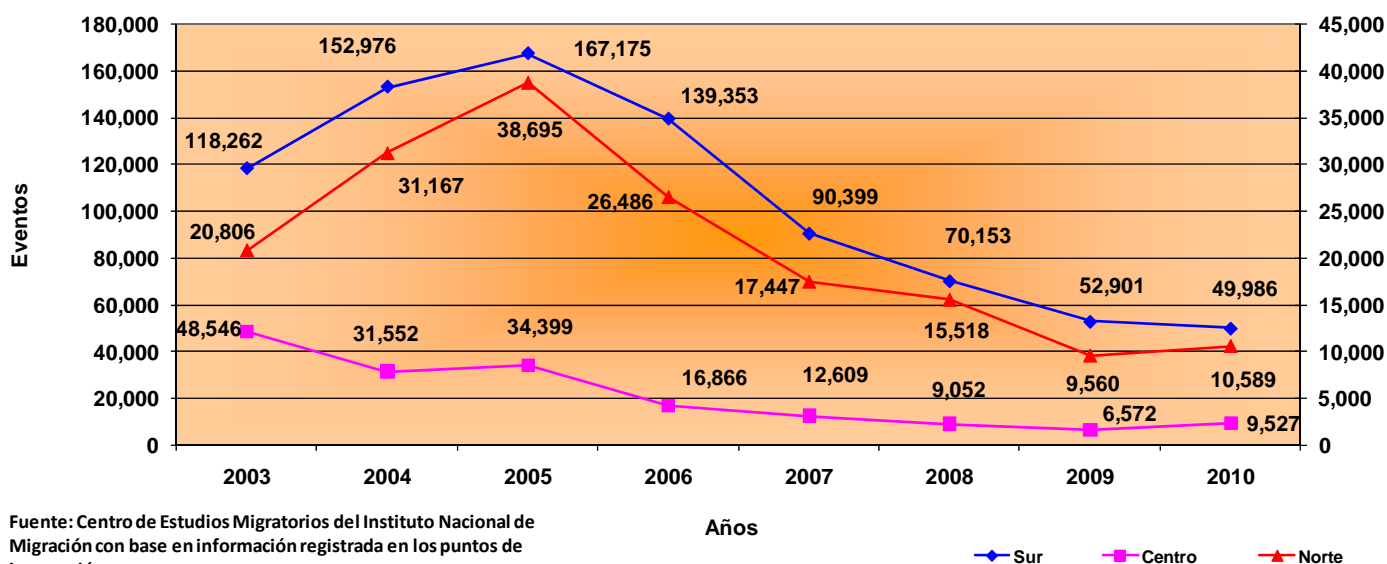
Nota: Para el caso de los centroamericanos de 2003 a 2006 se refiere a eventos de aseguramiento y a partir de 2007 incluye eventos de alojados y de repatriación voluntaria directa.

^{1/}Incluye las Delgaciones Regionales en Aguascalientes, Colima, Distrito Federal, Estado de México, Guanajuato, Guerrero, Hidalgo, Jalisco, Michoacán, Morelos Puebla, Querétaro y Tlaxcala.

^{2/}Incluye las Delgaciones Regionales en Baja California, Baja California Sur, Chihuahua, Coahuila, Durango, Nayarit, Nuevo León, San Luis Potosí, Sinaloa, Sonora, Tamaulipas y Zacatecas.

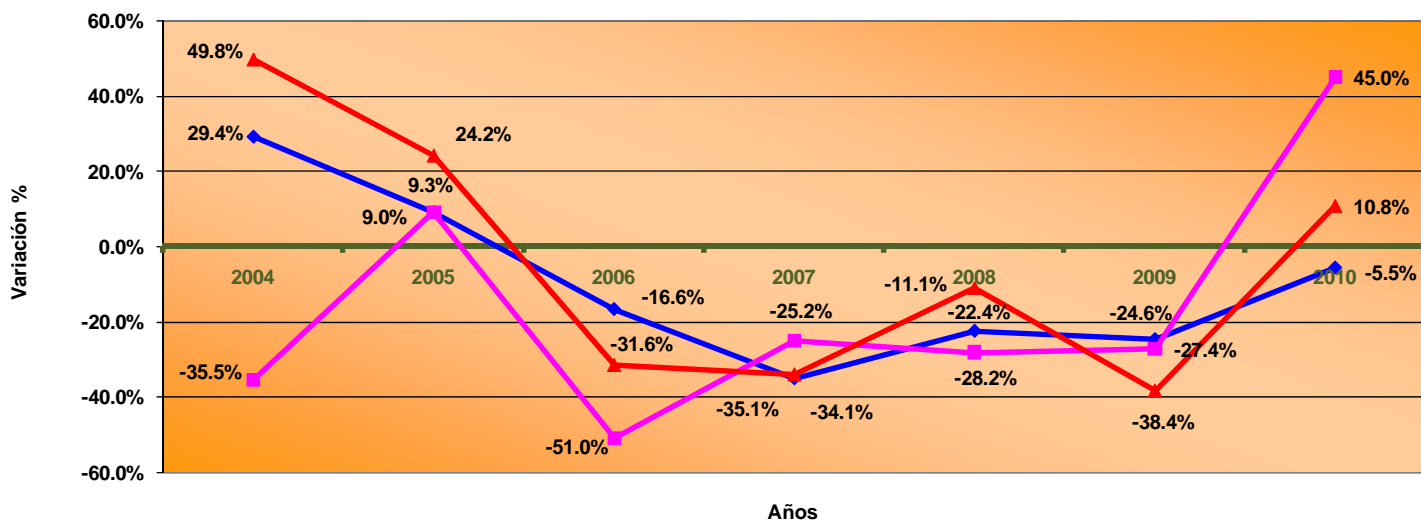
Fuente: Centro de Estudios Migratorios del Instituto Nacional de Migración con base en información registrada en los puntos de internación.

Gráfica 4. Eventos de extranjeros retenidos por el INM, según zonas del México 2003 - 2010, Anual



Fuente: Centro de Estudios Migratorios del Instituto Nacional de Migración con base en información registrada en los puntos de internación.

Gráfica 5. Eventos de extranjeros retenidos por el INM, según zonas del México, variación porcentual respecto a igual periodo del año anterior, 2004, 2005, 2006, 2007, 2008, 2009 y 2010



Fuente: Centro de Estudios Migratorios del Instituto Nacional de Migración con base en información registrada en los puntos de internación.

Cuadro 5. Eventos de extranjeros retenidos por el INM, según Centroamericanos y No Centroamericanos ^{1/}
 2003 - 2010

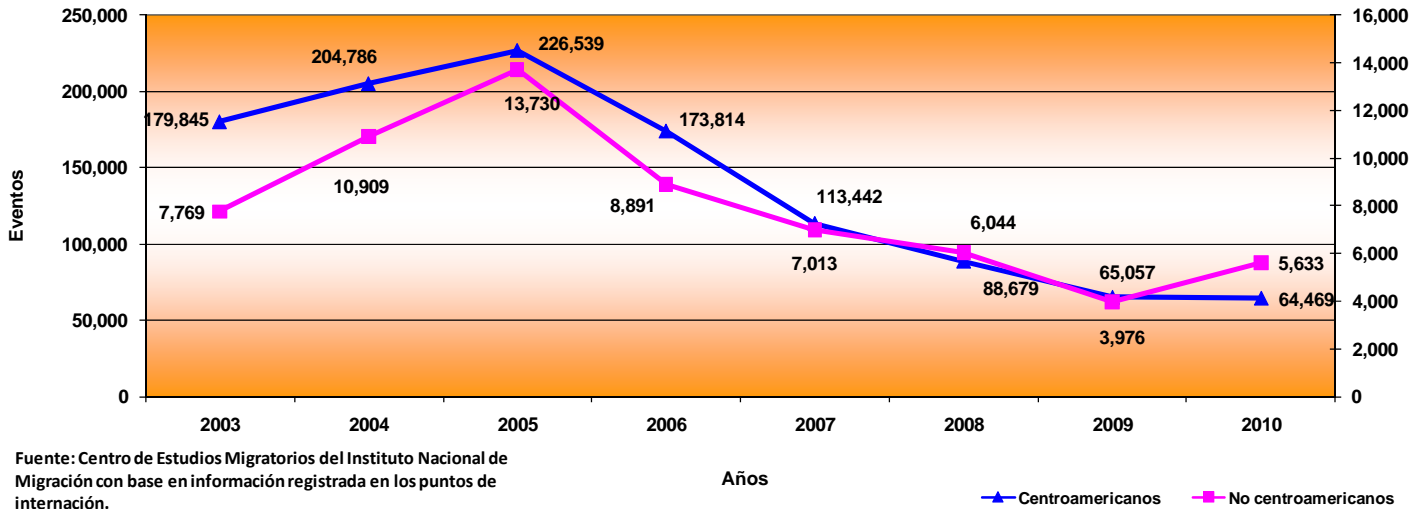
Nacionalidad	2003	2004	Var. % 2004/2003	2005	Var. % 2005/2004	2006	Var. % 2006/2005	2007	Var. % 2007/2006	2008	Var. % 2008/2007	2009	Var. % 2009/2008	2010	Var. % 2010/2009
Total General	187,614	215,695	15.0%	240,269	11.4%	182,705	-24.0%	120,455	-34.1%	94,723	-21.4%	69,033	-27.1%	70,102	1.5%
Total centroamericanos	179,845	204,786	13.9%	226,539	10.6%	173,814	-23.3%	113,442	-34.7%	88,679	-21.8%	65,057	-26.6%	64,469	-0.9%
Guatemala	86,023	94,404	9.7%	100,948	6.9%	84,523	-16.3%	56,222	-33.5%	42,689	-24.1%	29,604	-30.7%	29,154	-1.5%
Honduras	61,900	72,684	17.4%	78,326	7.8%	58,001	-25.9%	38,584	-33.5%	30,696	-20.4%	24,040	-21.7%	23,788	-1.0%
El Salvador	29,301	34,572	18.0%	42,674	23.4%	27,287	-36.1%	17,201	-37.0%	13,576	-21.1%	10,355	-23.7%	10,573	2.1%
Nicaragua	2,150	2,453	14.1%	3,980	62.3%	3,590	-9.8%	1,299	-63.8%	1,605	23.6%	949	-40.9%	833	-12.2%
Belice	198	253	27.8%	336	32.8%	184	-45.2%	91	-50.5%	61	-33.0%	57	-6.6%	74	29.8%
Costa Rica	223	355	59.2%	212	-40.3%	194	-8.5%	14	-92.8%	34	142.9%	40	17.6%	30	-25.0%
Panamá	50	65	30.0%	63	-3.1%	35	-44.4%	31	-11.4%	18	-41.9%	12	-33.3%	17	41.7%
Total no centroamericanos	7,769	10,909	40.4%	13,730	25.9%	8,891	-35.2%	7,013	-21.1%	6,044	-13.8%	3,976	-34.2%	5,633	41.7%
Estados Unidos	762	1,049	37.7%	1,152	9.8%	1,198	4.0%	967	-19.3%	862	-10.9%	841	-2.4%	1,083	28.8%
Eritrea	0	0	-	0	-	0	-	232	-	363	56.5%	330	-9.1%	723	119.1%
India	44	18	-59.1%	73	305.6%	41	-43.8%	31	-24.4%	36	16.1%	24	-33.3%	544	2166.7%
Ecuador	1,789	2,473	38.2%	3,276	32.5%	1,435	-56.2%	1,364	-4.9%	808	-40.8%	293	-63.7%	496	69.3%
Cuba	582	1,516	160.5%	2,660	75.5%	2,205	-17.1%	1,438	-34.8%	2,489	73.1%	591	-76.3%	465	-21.3%
Otras	4,592	5,853	27.5%	6,569	12.2%	4,012	-38.9%	2,981	-25.7%	1,486	-50.2%	1,897	27.7%	2,322	22.4%

Nota: Para el caso de los centroamericanos de 2003 a 2006 se refiere a eventos de aseguramiento y a partir de 2007 incluye eventos de alojados y de repatriación voluntaria directa.

^{1/} Para el caso de los cubanos para 2006 y 2007 incluye todos aquellos casos que con una situación migratoria irregular en el país, fueron asegurados y/o obtuvieron un oficio de salida definitiva.

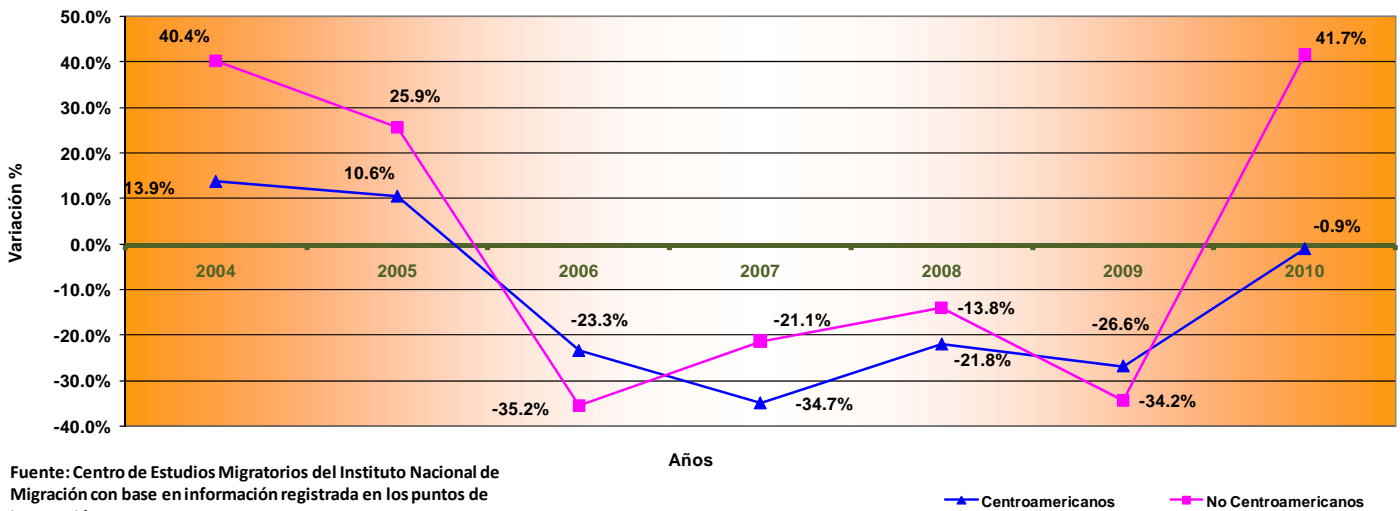
Fuente: Centro de Estudios Migratorios del Instituto Nacional de Migración con base en información registrada en los puntos de internación.

Gráfica 6. Eventos de extranjeros retenidos por el INM , según Centroamericanos y No Centroamericanos, 2003 - 2010



Fuente: Centro de Estudios Migratorios del Instituto Nacional de Migración con base en información registrada en los puntos de internación.

Gráfica 7. Eventos de extranjeros retenidos por el INM , según Centroamericanos y No Centroamericanos, variación porcentual respecto a igual periodo del año anterior, 2004, 2005, 2006, 2007, 2008, 2009 y 2010



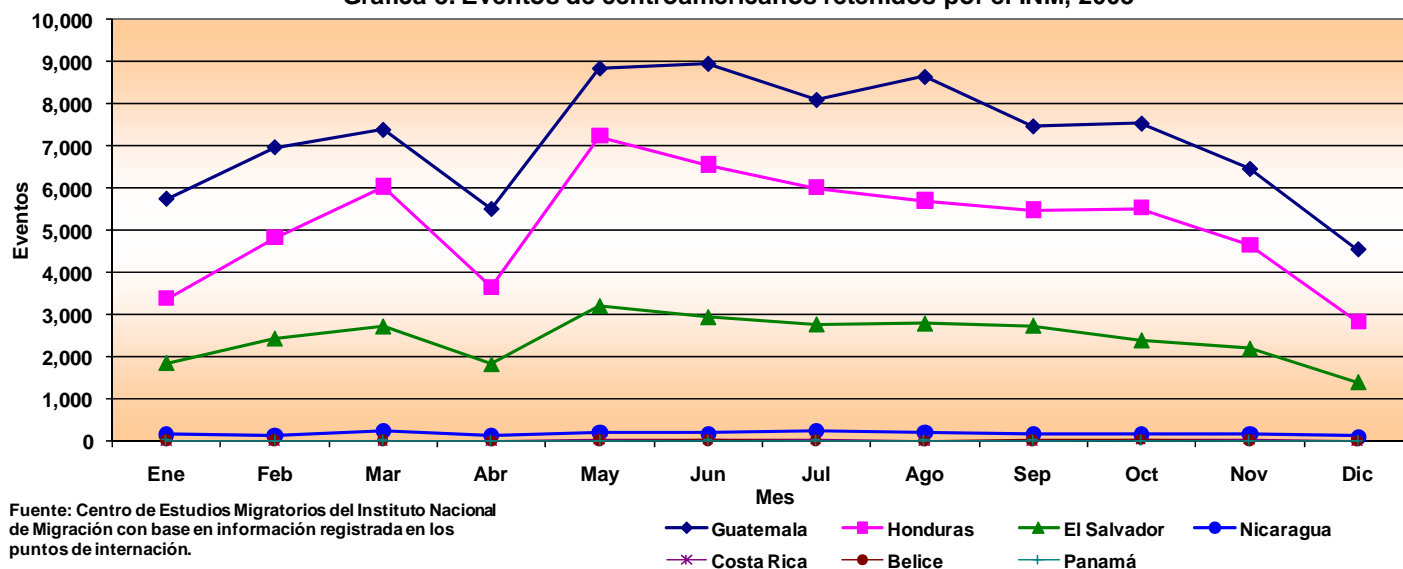
Fuente: Centro de Estudios Migratorios del Instituto Nacional de Migración con base en información registrada en los puntos de internación.

**Cuadro 6. Eventos de centroamericanos retenidos por el INM
 2003**

Nacionalidad	Ene	Feb	Mar	Abr	May	Jun	Jul	Ago	Sep	Oct	Nov	Dic	Total
Total	11,163	14,380	16,408	11,123	19,546	18,686	17,173	17,376	15,895	15,673	13,507	8,915	179,845
Guatemala	5,736	6,961	7,374	5,494	8,834	8,945	8,086	8,633	7,457	7,523	6,446	4,534	86,023
Honduras	3,383	4,824	6,038	3,657	7,228	6,551	6,018	5,701	5,477	5,529	4,649	2,845	61,900
El Salvador	1,855	2,437	2,725	1,826	3,213	2,947	2,774	2,793	2,745	2,393	2,196	1,397	29,301
Nicaragua	165	134	244	134	218	182	243	212	172	160	172	114	2,150
Costa Rica	2	4	5	6	37	32	29	19	15	33	25	16	223
Belice	17	17	16	6	15	25	15	10	21	33	16	7	198
Panamá	5	3	6	0	1	4	8	8	8	2	3	2	50

Fuente: Centro de Estudios Migratorios del Instituto Nacional de Migración con base en información registrada en los puntos de internación.

Gráfica 8. Eventos de centroamericanos retenidos por el INM, 2003

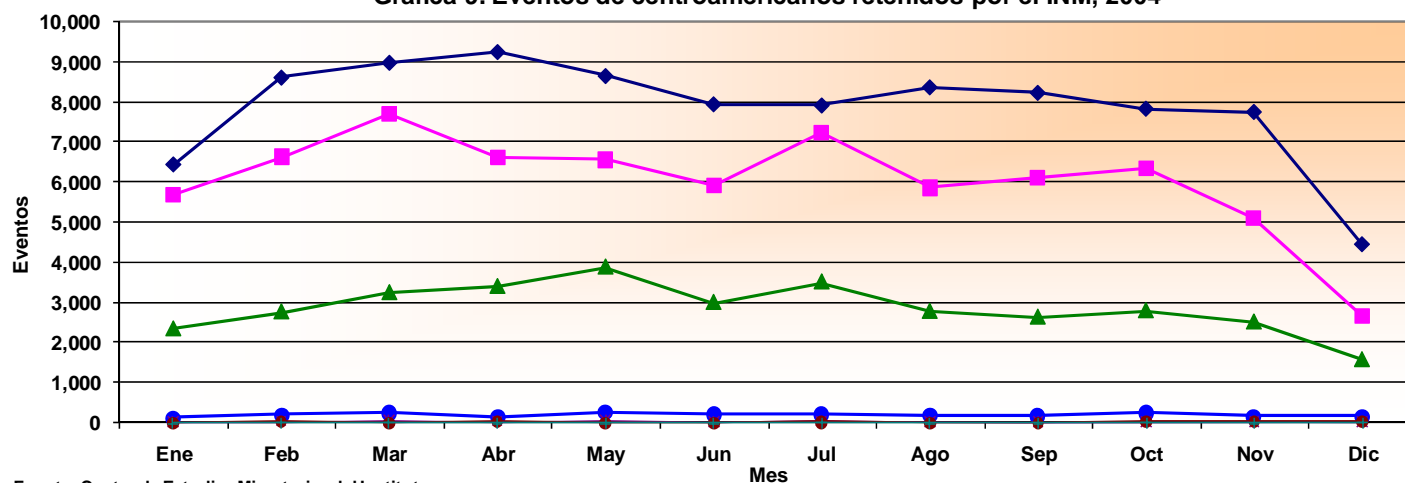


**Cuadro 7. Eventos de centroamericanos retenidos por el INM
 2004**

Nacionalidad	Ene	Feb	Mar	Abr	May	Jun	Jul	Ago	Sep	Oct	Nov	Dic	Total
Total	14,674	18,315	20,282	19,498	19,466	17,159	19,004	17,279	17,238	17,325	15,602	8,944	204,786
Guatemala	6,446	8,606	8,975	9,242	8,645	7,942	7,913	8,364	8,226	7,832	7,752	4,461	94,404
Honduras	5,713	6,653	7,722	6,629	6,578	5,940	7,273	5,878	6,141	6,364	5,124	2,669	72,684
El Salvador	2,354	2,776	3,256	3,408	3,891	3,012	3,520	2,790	2,647	2,805	2,525	1,588	34,572
Nicaragua	137	206	257	158	272	227	220	202	190	257	160	167	2,453
Costa Rica	11	35	51	31	65	20	44	25	16	30	13	14	355
Belice	8	29	15	26	12	14	25	17	15	31	26	35	253
Panamá	5	10	6	4	3	4	9	3	3	6	2	10	65

Fuente: Centro de Estudios Migratorios del Instituto Nacional de Migración con base en información registrada en los puntos de internación.

Gráfica 9. Eventos de centroamericanos retenidos por el INM, 2004



Fuente: Centro de Estudios Migratorios del Instituto Nacional de Migración con base en información registrada en los puntos de internación.

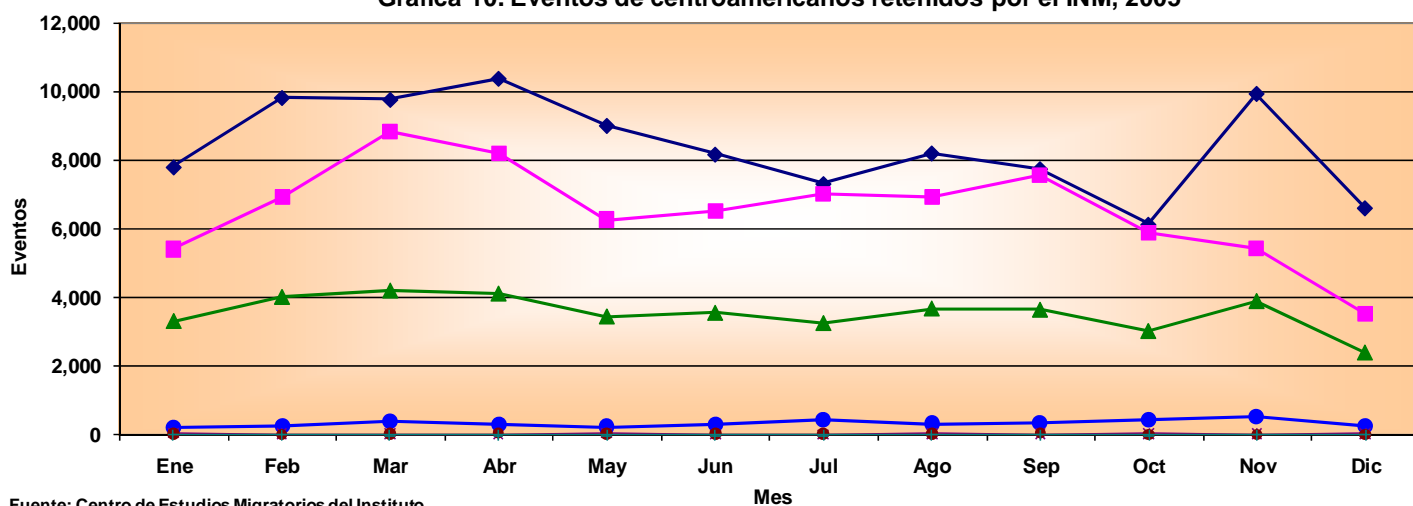
◆ Guatemala ■ Honduras ▲ El Salvador ● Nicaragua
 * Costa Rica ● Belice + Panamá

**Cuadro 8. Eventos de centroamericanos retenidos por el INM
 2005**

Nacionalidad	Ene	Feb	Mar	Abr	May	Jun	Jul	Ago	Sep	Oct	Nov	Dic	Total
Total	16,805	21,048	23,236	23,038	19,019	18,574	18,051	19,183	19,383	15,529	19,826	12,847	226,539
Guatemala	7,804	9,826	9,769	10,384	9,013	8,176	7,318	8,210	7,753	6,136	9,945	6,614	100,948
Honduras	5,401	6,905	8,807	8,188	6,251	6,498	6,996	6,902	7,551	5,885	5,416	3,526	78,326
El Salvador	3,325	4,030	4,214	4,126	3,459	3,564	3,264	3,691	3,655	3,033	3,909	2,404	42,674
Nicaragua	215	255	392	287	235	303	425	321	353	426	513	255	3,980
Belice	41	20	27	18	42	16	17	31	28	39	26	31	336
Costa Rica	12	6	23	31	16	14	29	21	34	9	10	7	212
Panamá	7	6	4	4	3	3	2	7	9	1	7	10	63

Fuente: Centro de Estudios Migratorios del Instituto Nacional de Migración con base en información registrada en los puntos de internación.

Gráfica 10. Eventos de centroamericanos retenidos por el INM, 2005



Fuente: Centro de Estudios Migratorios del Instituto Nacional de Migración con base en información registrada en los puntos de internación.

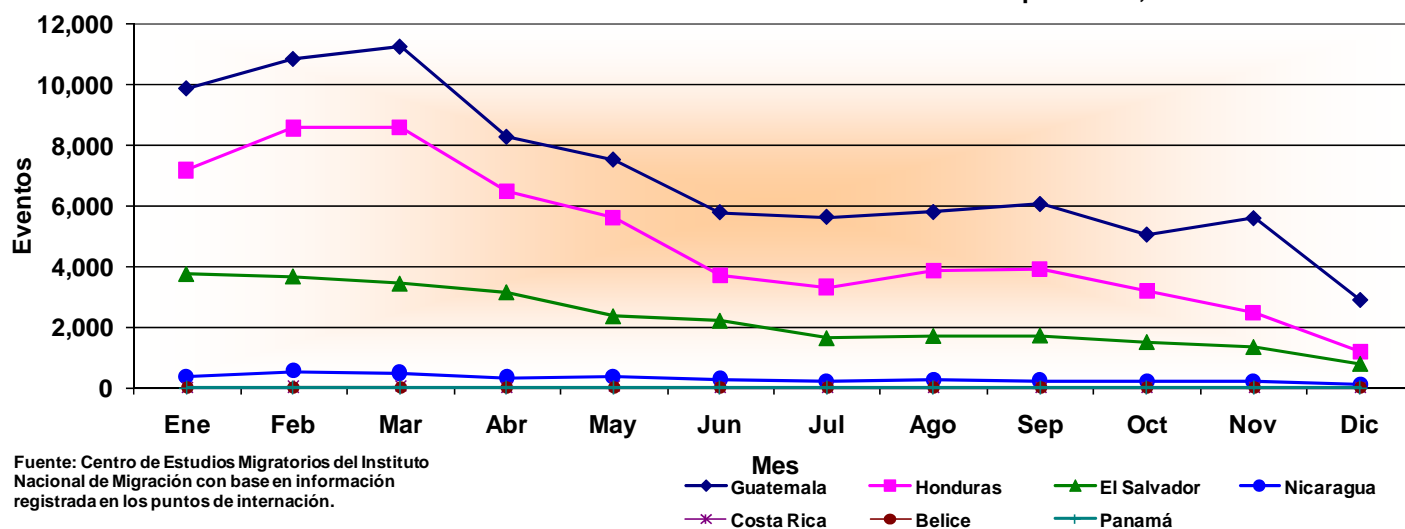
◆ Guatemala ■ Honduras ▲ El Salvador ● Nicaragua
✱ Belice ● Costa Rica + Panamá

**Cuadro 9. Eventos de centroamericanos retenidos por el INM
 2006**

Nacionalidad	Ene	Feb	Mar	Abr	May	Jun	Jul	Ago	Sep	Oct	Nov	Dic	Total
Total	21,186	23,670	23,805	18,263	15,900	11,980	10,819	11,632	11,969	9,972	9,627	4,991	173,814
Guatemala	9,861	10,828	11,232	8,266	7,519	5,788	5,635	5,793	6,057	5,052	5,591	2,901	84,523
Honduras	7,172	8,560	8,580	6,465	5,612	3,688	3,317	3,841	3,925	3,183	2,468	1,190	58,001
El Salvador	3,762	3,681	3,439	3,156	2,357	2,211	1,629	1,706	1,720	1,506	1,340	780	27,287
Nicaragua	358	546	475	340	362	268	216	264	233	206	209	113	3,590
Costa Rica	17	21	44	15	31	4	14	20	15	4	9	0	194
Belice	16	29	28	17	17	13	7	7	16	17	10	7	184
Panamá	0	5	7	4	2	8	1	1	3	4	0	0	35

Fuente: Centro de Estudios Migratorios del Instituto Nacional de Migración con base en información registrada en los puntos de internación.

Gráfica 11. Eventos de centroamericanos retenidos por el INM, 2006



Fuente: Centro de Estudios Migratorios del Instituto Nacional de Migración con base en información registrada en los puntos de internación.

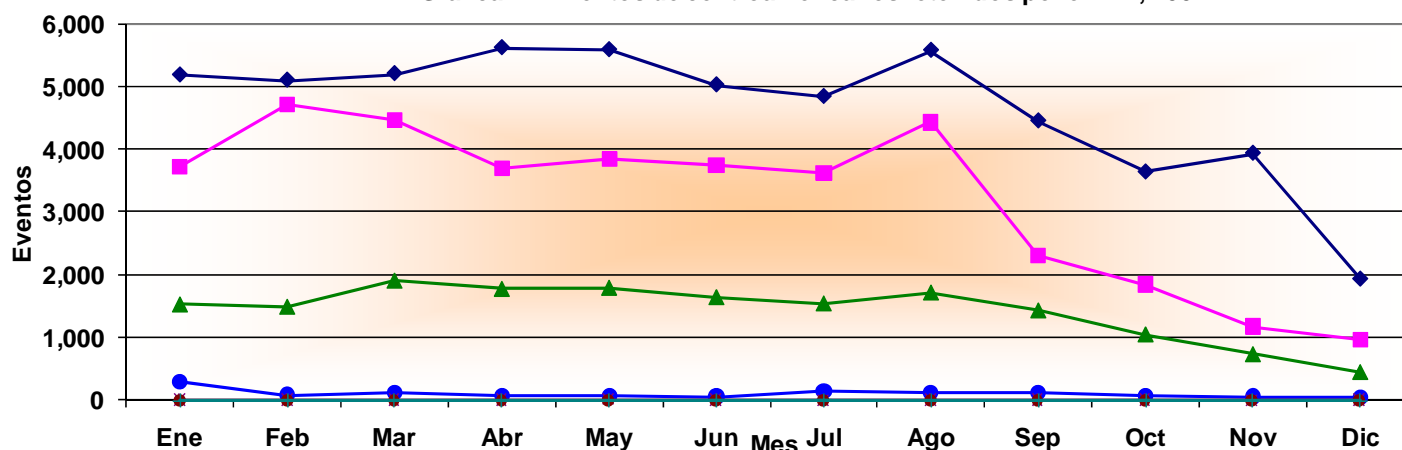
**Cuadro 10. Eventos de centroamericanos retenidos por el INM
 2007**

Nacionalidad	Ene	Feb	Mar	Abr	May	Jun	Jul	Ago	Sep	Oct	Nov	Dic	Total
Total	10,767	11,436	11,750	11,211	11,342	10,513	10,191	11,890	8,347	6,637	5,929	3,429	113,442
Guatemala	5,193	5,110	5,215	5,627	5,595	5,036	4,851	5,585	4,463	3,651	3,948	1,948	56,222
Honduras	3,725	4,721	4,471	3,702	3,851	3,750	3,633	4,441	2,307	1,845	1,174	964	38,584
El Salvador	1,539	1,503	1,920	1,788	1,806	1,656	1,556	1,730	1,443	1,060	743	457	17,201
Nicaragua	295	89	130	80	67	62	146	121	124	72	60	53	1,299
Belice	12	7	10	8	15	5	3	9	8	5	3	6	91
Panamà	2	5	4	5	7	1	0	3	2	2	0	0	31
Costa Rica	1	1	0	1	1	3	2	1	0	2	1	1	14

Incluye eventos de alojados y de repatriación voluntaria directa.

Fuente: Centro de Estudios Migratorios del Instituto Nacional de Migración con base en información registrada en los puntos de internación.

Gráfica 12. Eventos de centroamericanos retenidos por el INM, 2007



Fuente: Centro de Estudios Migratorios del Instituto Nacional de Migración con base en información registrada en los puntos de internación.

◆ Guatemala ■ Honduras ▲ El Salvador ● Nicaragua
 * Belice ● Panamá ◆ Costa Rica

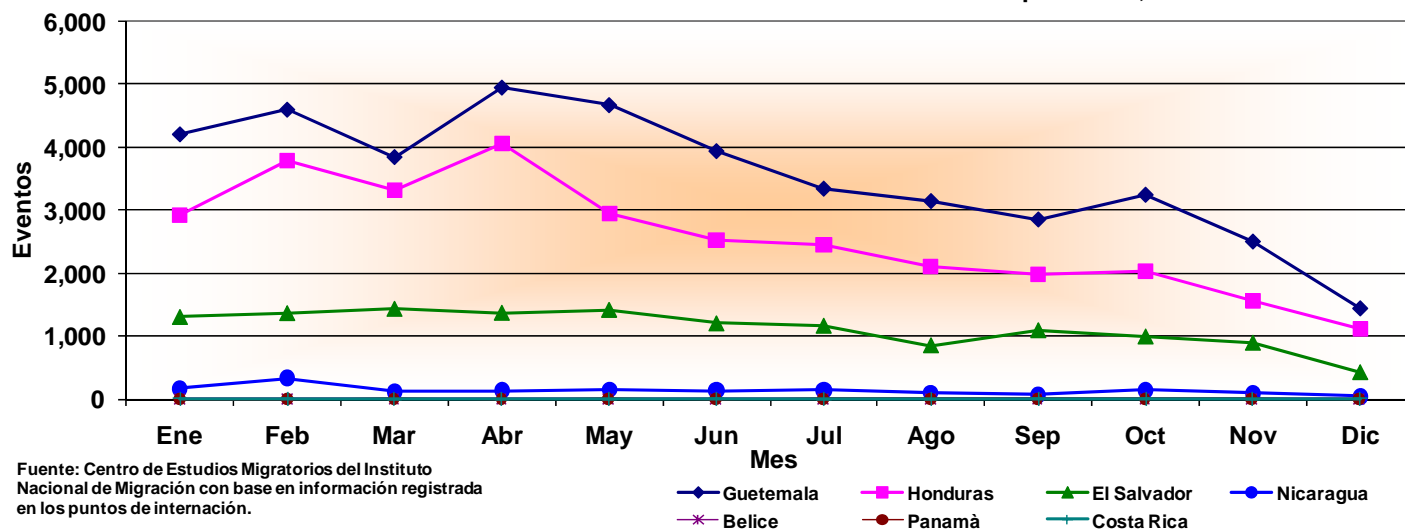
**Cuadro 11. Eventos de centroamericanos retenidos por el INM
 2008**

Nacionalidad	Ene	Feb	Mar	Abr	May	Jun	Jul	Ago	Sep	Oct	Nov	Dic	Total
Total	8,599	10,091	8,721	10,515	9,194	7,789	7,093	6,209	6,002	6,416	5,039	3,011	88,679
Guatemala	4,204	4,597	3,842	4,949	4,670	3,936	3,338	3,141	2,847	3,241	2,495	1,429	42,689
Honduras	2,913	3,783	3,309	4,048	2,932	2,511	2,438	2,104	1,973	2,028	1,545	1,112	30,696
El Salvador	1,309	1,371	1,441	1,377	1,424	1,207	1,170	857	1,098	998	898	426	13,576
Nicaragua	168	331	118	132	152	131	133	101	69	138	92	40	1,605
Belice	3	5	6	8	10	1	10	1	8	4	4	1	61
Costa Rica	0	2	4	0	5	0	3	4	5	5	5	1	34
Panamà	2	2	1	1	1	3	1	1	2	2	0	2	18

Incluye eventos de alojados y de repatriación voluntaria directa.

Fuente: Centro de Estudios Migratorios del Instituto Nacional de Migración con base en información registrada en los puntos de internación.

Gráfica 13. Eventos de centroamericanos retenidos por el INM, 2008



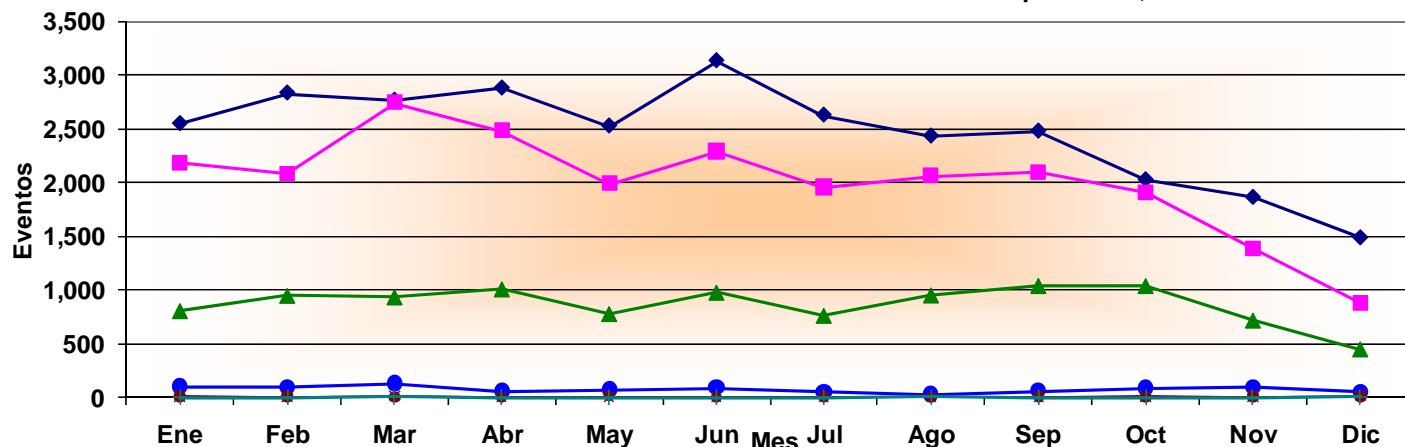
**Cuadro 12. Eventos de centroamericanos retenidos por el INM
 2009**

Nacionalidad	Ene	Feb	Mar	Abr	May	Jun	Jul	Ago	Sep	Oct	Nov	Dic	Total
Total	5,642	5,965	6,585	6,434	5,376	6,490	5,400	5,480	5,680	5,070	4,061	2,874	65,057
Guatemala	2,549	2,834	2,766	2,880	2,527	3,134	2,628	2,433	2,479	2,026	1,862	1,486	29,604
Honduras	2,183	2,081	2,742	2,483	1,987	2,286	1,955	2,062	2,094	1,908	1,383	876	24,040
El Salvador	801	944	930	1,004	773	973	757	947	1,036	1,035	712	443	10,355
Nicaragua	98	97	132	63	77	93	53	30	65	92	96	53	949
Belice	7	3	12	3	2	1	2	3	2	8	5	9	57
Costa Rica	3	5	1	1	10	2	4	2	3	1	3	5	40
Panamá	1	1	2	0	0	1	1	3	1	0	0	2	12

Incluye eventos de alojados y de repatriación voluntaria directa.

Fuente: Centro de Estudios Migratorios del Instituto Nacional de Migración con base en información registrada en los puntos de internación.

Gráfica 14. Eventos de centroamericanos retenidos por el INM, 2009



Fuente: Centro de Estudios Migratorios del Instituto Nacional de Migración con base en información registrada en los puntos de internación.

◆ Guatemala ■ Honduras ▲ El Salvador ● Nicaragua
✱ Belice ● Panamá + Costa Rica

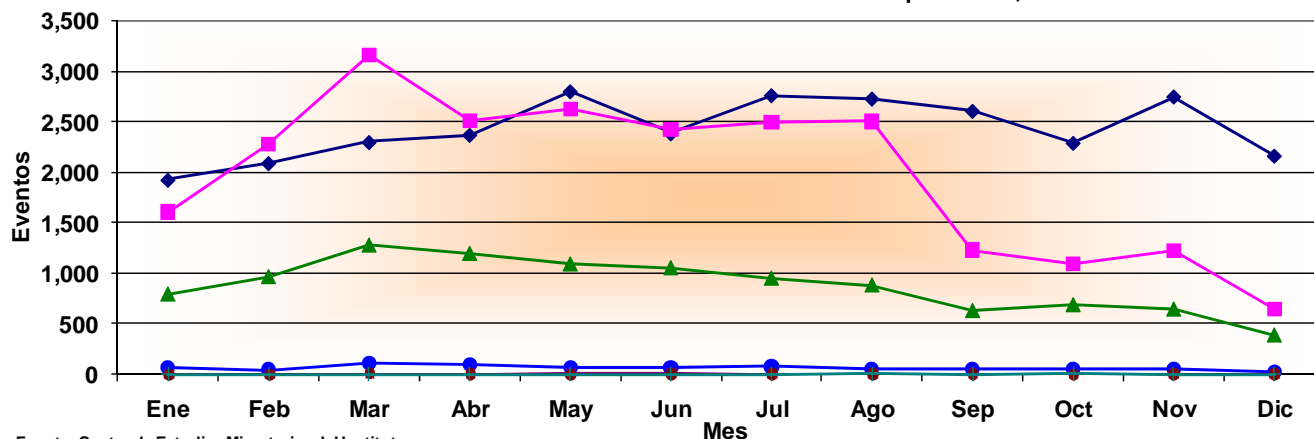
**Cuadro 13. Eventos de centroamericanos retenidos por el INM
 2010**

Nacionalidad	Ene	Feb	Mar	Abr	May	Jun	Jul	Ago	Sep	Oct	Nov	Dic	Total
Total	4,412	5,391	6,865	6,189	6,602	5,952	6,288	6,184	4,540	4,132	4,679	3,235	64,469
Guatemala	1,926	2,090	2,297	2,369	2,798	2,384	2,759	2,726	2,605	2,290	2,747	2,163	29,154
Honduras	1,606	2,282	3,158	2,511	2,622	2,420	2,492	2,502	1,232	1,096	1,219	648	23,788
El Salvador	795	966	1,277	1,195	1,091	1,054	951	884	633	690	646	391	10,573
Nicaragua	74	50	117	102	74	75	80	60	61	51	61	28	833
Belice	8	2	7	8	17	13	2	4	5	2	4	2	74
Costa Rica	1	1	8	3	0	5	3	3	2	0	2	2	30
Panamá	2	0	1	1	0	1	1	5	2	3	0	1	17

Incluye eventos de alojados y de repatriación voluntaria directa.

Fuente: Centro de Estudios Migratorios del Instituto Nacional de Migración con base en información registrada en los puntos de internación.

Gráfica 15. Eventos de centroamericanos retenidos por el INM, 2010



Fuente: Centro de Estudios Migratorios del Instituto Nacional de Migración con base en información registrada en los puntos de internación.

◆ Guatemala ■ Honduras ▲ El Salvador ● Nicaragua
✱ Belice ● Panamá + Costa Rica

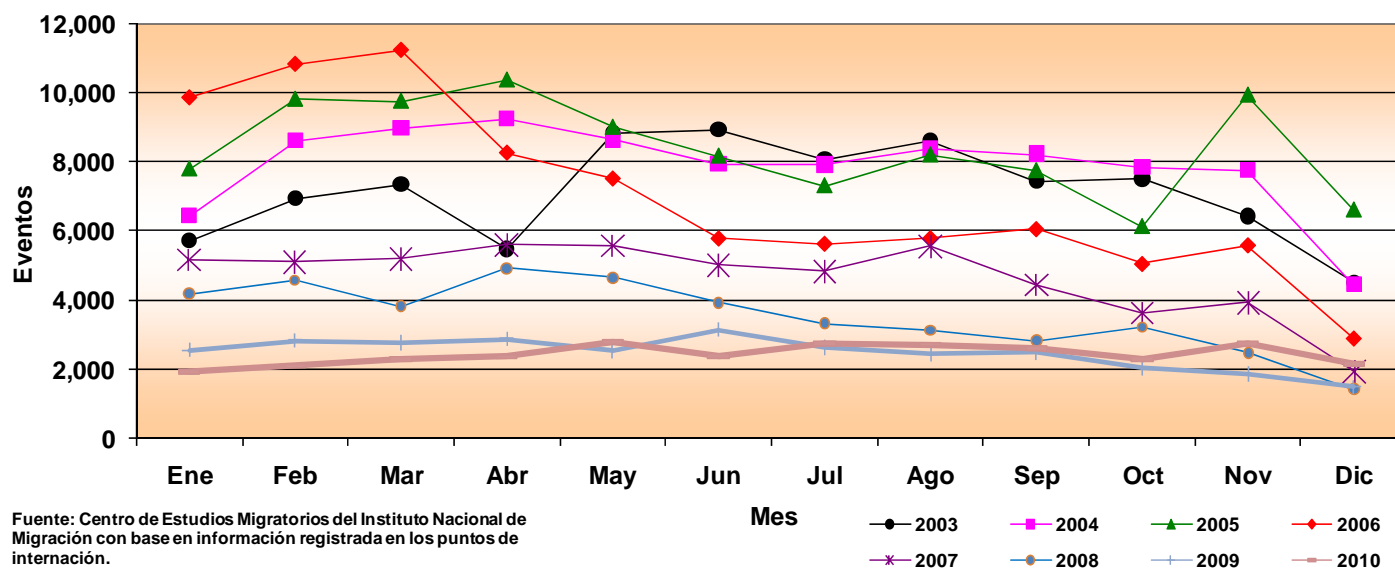
**Cuadro 14. Eventos de retención de extranjeros de nacionalidad Guatemalteca
 2003 - 2010**

Año	Ene	Feb	Mar	Abr	May	Jun	Jul	Ago	Sep	Oct	Nov	Dic	Total
Total	43,719	50,852	51,470	49,211	49,601	45,341	42,528	44,885	41,887	37,751	40,786	25,536	523,567
2003	5,736	6,961	7,374	5,494	8,834	8,945	8,086	8,633	7,457	7,523	6,446	4,534	86,023
2004	6,446	8,606	8,975	9,242	8,645	7,942	7,913	8,364	8,226	7,832	7,752	4,461	94,404
2005	7,804	9,826	9,769	10,384	9,013	8,176	7,318	8,210	7,753	6,136	9,945	6,614	100,948
2006	9,861	10,828	11,232	8,266	7,519	5,788	5,635	5,793	6,057	5,052	5,591	2,901	84,523
2007	5,193	5,110	5,215	5,627	5,595	5,036	4,851	5,585	4,463	3,651	3,948	1,948	56,222
2008	4,204	4,597	3,842	4,949	4,670	3,936	3,338	3,141	2,847	3,241	2,495	1,429	42,689
2009	2,549	2,834	2,766	2,880	2,527	3,134	2,628	2,433	2,479	2,026	1,862	1,486	29,604
2010	1,926	2,090	2,297	2,369	2,798	2,384	2,759	2,726	2,605	2,290	2,747	2,163	29,154

Nota: Para los años 2003 a 2006 se refiere a eventos de aseguramiento y a partir de 2007 incluye eventos de alojados y de repatriación voluntaria directa.

Fuente: Centro de Estudios Migratorios del Instituto Nacional de Migración con base en información registrada en los puntos de internación.

**Gráfica 16. Eventos de retención de extranjeros de nacionalidad Guatemalteca,
 2003 - 2010**



Fuente: Centro de Estudios Migratorios del Instituto Nacional de Migración con base en información registrada en los puntos de internación.

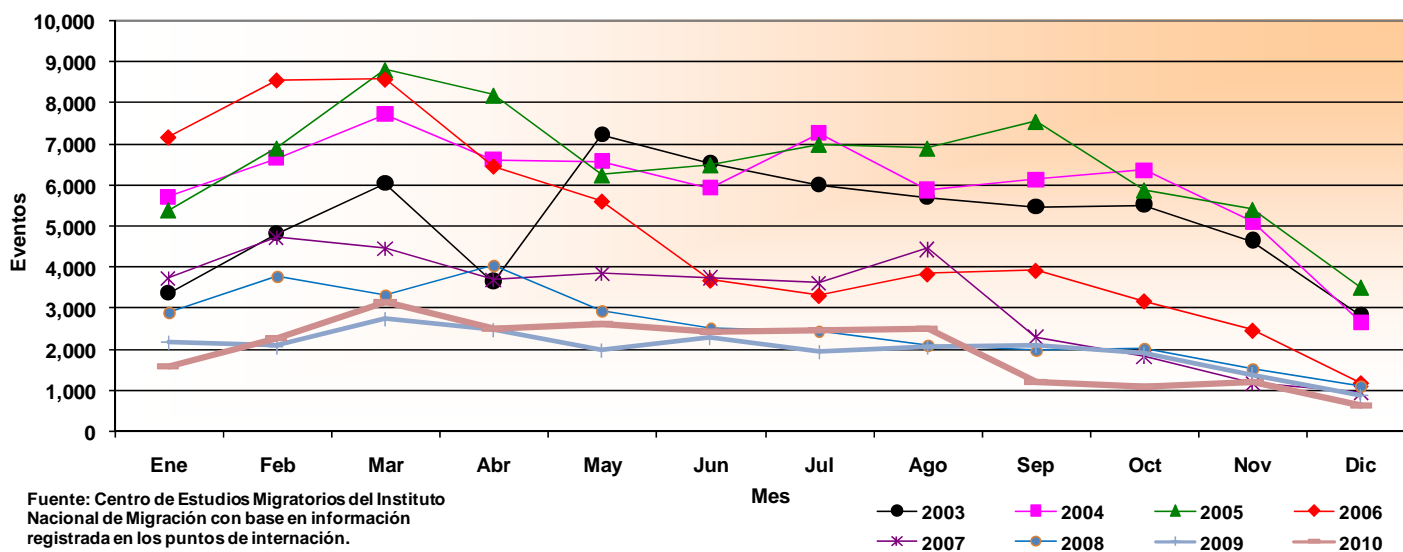
**Cuadro 15. Eventos de retención de extranjeros de nacionalidad Hondureña
 2003 - 2010**

Año	Ene	Feb	Mar	Abr	May	Jun	Jul	Ago	Sep	Oct	Nov	Dic	Total
Total	32,096	39,809	44,827	37,683	37,061	33,644	34,122	33,431	30,700	27,838	22,978	13,830	388,019
2003	3,383	4,824	6,038	3,657	7,228	6,551	6,018	5,701	5,477	5,529	4,649	2,845	61,900
2004	5,713	6,653	7,722	6,629	6,578	5,940	7,273	5,878	6,141	6,364	5,124	2,669	72,684
2005	5,401	6,905	8,807	8,188	6,251	6,498	6,996	6,902	7,551	5,885	5,416	3,526	78,326
2006	7,172	8,560	8,580	6,465	5,612	3,688	3,317	3,841	3,925	3,183	2,468	1,190	58,001
2007	3,725	4,721	4,471	3,702	3,851	3,750	3,633	4,441	2,307	1,845	1,174	964	38,584
2008	2,913	3,783	3,309	4,048	2,932	2,511	2,438	2,104	1,973	2,028	1,545	1,112	30,696
2009	2,183	2,081	2,742	2,483	1,987	2,286	1,955	2,062	2,094	1,908	1,383	876	24,040
2010	1,606	2,282	3,158	2,511	2,622	2,420	2,492	2,502	1,232	1,096	1,219	648	23,788

Nota: Para los años 2003 a 2006 se refiere a eventos de aseguramiento y a partir de 2007 incluye eventos de alojados y de repatriación voluntaria directa.

Fuente: Centro de Estudios Migratorios del Instituto Nacional de Migración con base en información registrada en los puntos de internación.

**Gráfica 17. Eventos de retención de extranjeros de nacionalidad Hondureña,
 2003 - 2010**



Fuente: Centro de Estudios Migratorios del Instituto Nacional de Migración con base en información registrada en los puntos de internación.

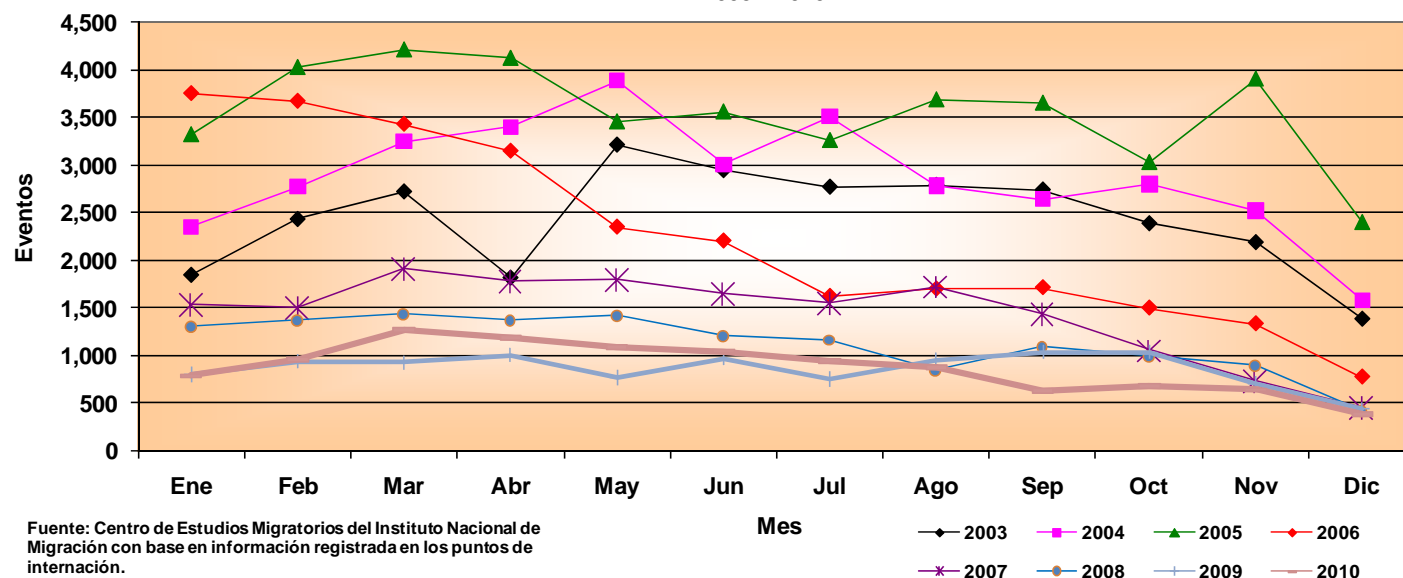
**Cuadro 16. Eventos de retención de extranjeros de nacionalidad Salvadoreña
 2003 - 2010**

Año	Ene	Feb	Mar	Abr	May	Jun	Jul	Ago	Sep	Oct	Nov	Dic	Total
Total	15,740	17,708	19,202	17,880	18,014	16,624	15,621	15,398	14,977	13,520	12,969	7,886	185,539
2003	1,855	2,437	2,725	1,826	3,213	2,947	2,774	2,793	2,745	2,393	2,196	1,397	29,301
2004	2,354	2,776	3,256	3,408	3,891	3,012	3,520	2,790	2,647	2,805	2,525	1,588	34,572
2005	3,325	4,030	4,214	4,126	3,459	3,564	3,264	3,691	3,655	3,033	3,909	2,404	42,674
2006	3,762	3,681	3,439	3,156	2,357	2,211	1,629	1,706	1,720	1,506	1,340	780	27,287
2007	1,539	1,503	1,920	1,788	1,806	1,656	1,556	1,730	1,443	1,060	743	457	17,201
2008	1,309	1,371	1,441	1,377	1,424	1,207	1,170	857	1,098	998	898	426	13,576
2009	801	944	930	1,004	773	973	757	947	1,036	1,035	712	443	10,355
2010	795	966	1,277	1,195	1,091	1,054	951	884	633	690	646	391	10,573

Nota: Para los años 2003 a 2006 se refiere a eventos de aseguramiento y a partir de 2007 incluye eventos de alojados y de repatriación voluntaria directa.

Fuente: Centro de Estudios Migratorios del Instituto Nacional de Migración con base en información registrada en los puntos de internación.

**Gráfica 18. Eventos de retención de extranjeros de nacionalidad Salvadoreña,
 2003 - 2010**



Fuente: Centro de Estudios Migratorios del Instituto Nacional de Migración con base en información registrada en los puntos de internación.

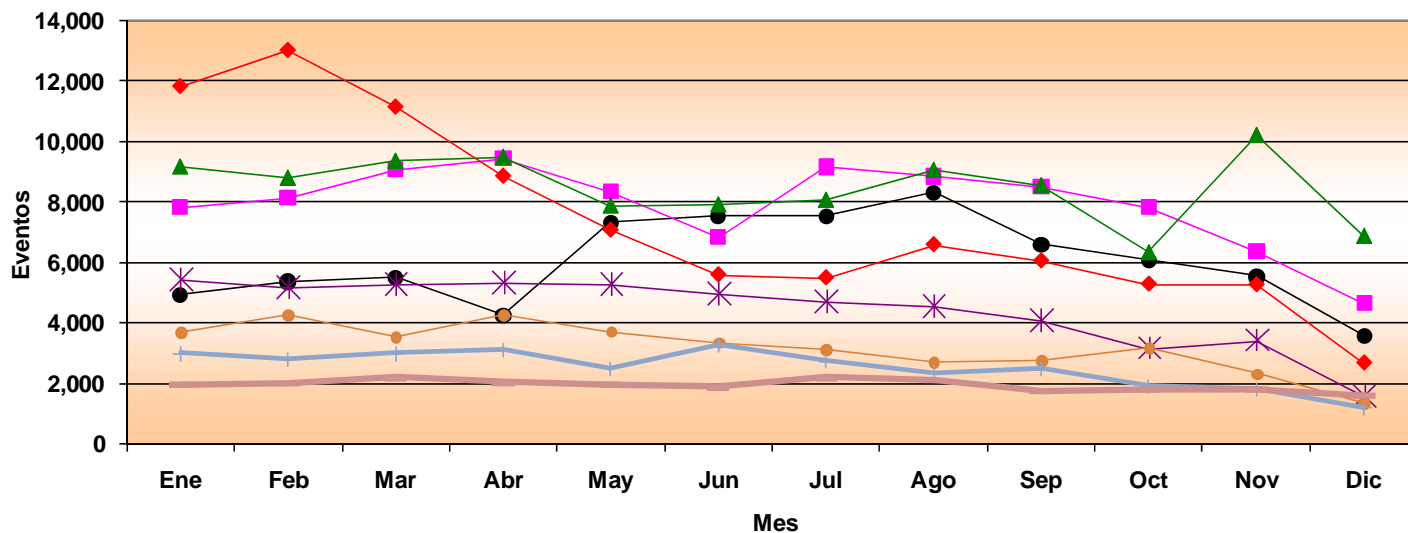
Cuadro 17. Eventos de retención de centroamericanos por la Delegación Regional del INM en Chiapas 2003 - 2010

Año	Ene	Feb	Mar	Abr	May	Jun	Jul	Ago	Sep	Oct	Nov	Dic	Total
Total	47,861	49,565	49,103	46,771	44,091	41,363	43,061	44,562	40,794	35,590	36,732	23,526	503,019
2003	4,944	5,374	5,521	4,240	7,333	7,548	7,559	8,330	6,607	6,074	5,539	3,580	72,649
2004	7,831	8,156	9,074	9,439	8,350	6,857	9,165	8,847	8,520	7,844	6,362	4,658	95,103
2005	9,170	8,799	9,357	9,486	7,883	7,921	8,075	9,061	8,552	6,346	10,209	6,889	101,748
2006	11,826	13,018	11,146	8,861	7,079	5,600	5,501	6,597	6,060	5,292	5,276	2,686	88,942
2007	5,438	5,167	5,293	5,328	5,266	4,951	4,715	4,569	4,084	3,175	3,434	1,590	53,010
2008	3,691	4,228	3,534	4,253	3,703	3,343	3,094	2,683	2,742	3,156	2,310	1,344	38,081
2009	2,998	2,821	2,994	3,139	2,512	3,273	2,749	2,360	2,491	1,917	1,806	1,198	30,258
2010	1,963	2,002	2,184	2,025	1,965	1,870	2,203	2,115	1,738	1,786	1,796	1,581	23,228

Nota: Para los años 2003 a 2006 se refiere a eventos de aseguramiento y a partir de 2007 incluye eventos de alojados y de repatriación voluntaria directa.

Fuente: Centro de Estudios Migratorios del Instituto Nacional de Migración con base en información registrada en los puntos de internación.

Gráfica 19. Eventos de retención de centroamericanos por la Delegación Regional del INM en Chiapas, 2003 - 2010



Fuente: Centro de Estudios Migratorios del Instituto Nacional de Migración con base en información registrada en los puntos de internación.

● 2003 ■ 2004 ▲ 2005 ◆ 2006
 * 2007 ○ 2008 + 2009 - 2010

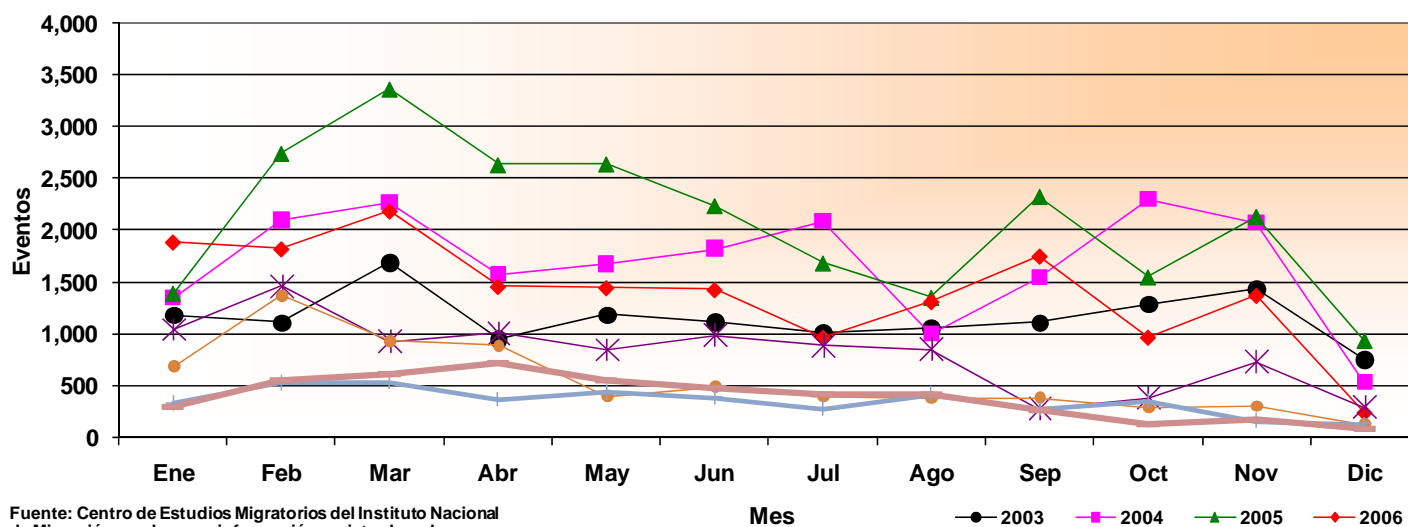
**Cuadro 18. Eventos de retención de centroamericanos por la Delegación Regional del INM en Veracruz
 2003 - 2010**

Año	Ene	Feb	Mar	Abr	May	Jun	Jul	Ago	Sep	Oct	Nov	Dic	Total
Total	8,172	11,702	12,538	9,622	9,197	8,968	7,745	6,789	7,943	7,247	8,393	3,096	101,412
2003	1,186	1,112	1,697	955	1,189	1,120	1,013	1,053	1,112	1,290	1,439	752	13,918
2004	1,353	2,100	2,272	1,578	1,677	1,826	2,094	999	1,549	2,301	2,081	537	20,367
2005	1,390	2,744	3,367	2,634	2,642	2,238	1,682	1,350	2,327	1,547	2,134	933	24,988
2006	1,891	1,825	2,190	1,462	1,450	1,431	972	1,316	1,755	972	1,375	246	16,885
2007	1,042	1,462	925	1,005	846	988	884	850	274	379	729	292	9,676
2008	686	1,375	934	890	399	491	391	375	382	285	301	124	6,633
2009	329	524	530	371	435	386	284	418	279	350	162	128	4,196
2010	295	560	623	727	559	488	425	428	265	123	172	84	4,749

Nota: Para los años 2003 a 2006 se refiere a eventos de aseguramiento y a partir de 2007 incluye eventos de alojados y de repatriación voluntaria directa.

Fuente: Centro de Estudios Migratorios del Instituto Nacional de Migración con base en información registrada en los puntos de internación.

Gráfica 20. Eventos de retención de centroamericanos por la Delegación Regional del INM en Veracruz, 2003 - 2010



Fuente: Centro de Estudios Migratorios del Instituto Nacional de Migración con base en información registrada en los puntos de internación.

● 2003 ■ 2004 ▲ 2005 ◆ 2006
 * 2007 ● 2008 ◆ 2009 ● 2010

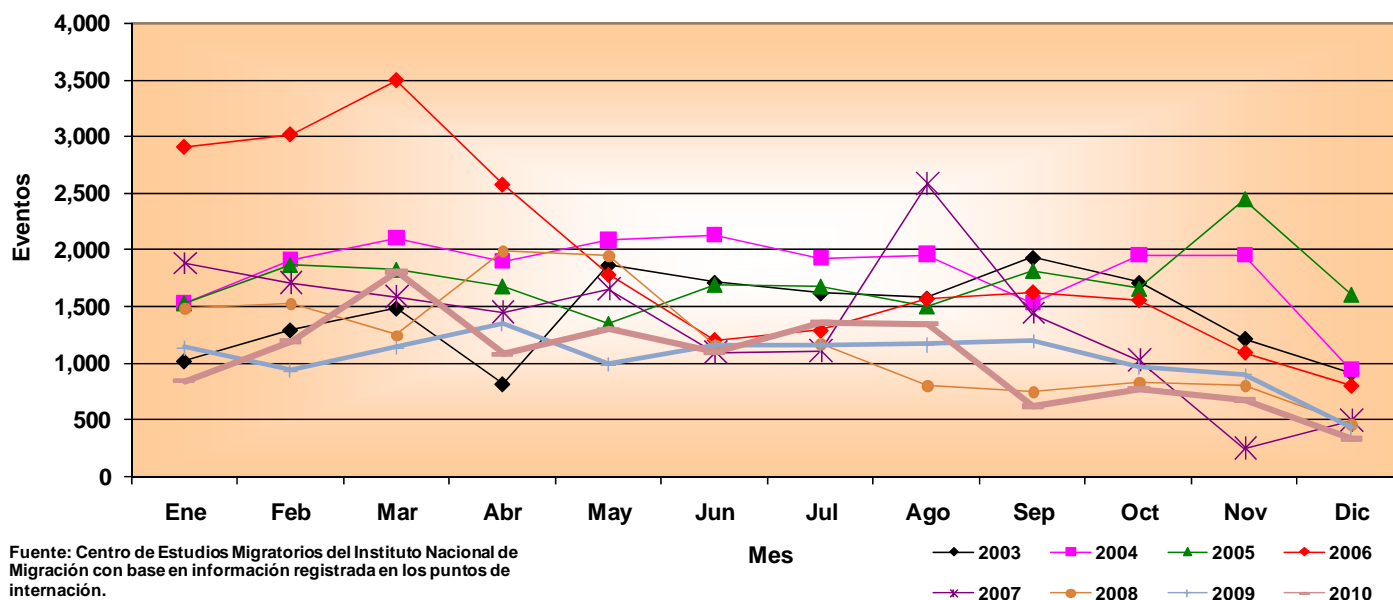
Cuadro 19. Eventos de retención de centroamericanos por la Delegación Regional del INM en Tabasco 2003 - 2010

Año	Ene	Feb	Mar	Abr	May	Jun	Jul	Ago	Sep	Oct	Nov	Dic	Total
Total	12,330	13,452	14,686	12,830	12,974	11,258	11,314	12,501	10,924	10,476	9,358	6,007	138,110
2003	1,022	1,295	1,487	821	1,867	1,713	1,621	1,574	1,932	1,712	1,220	918	17,182
2004	1,527	1,909	2,105	1,896	2,083	2,128	1,928	1,958	1,534	1,951	1,956	947	21,922
2005	1,528	1,865	1,823	1,677	1,347	1,691	1,675	1,501	1,814	1,656	2,444	1,604	20,625
2006	2,903	3,013	3,488	2,572	1,781	1,209	1,292	1,570	1,628	1,560	1,100	808	22,924
2007	1,881	1,711	1,585	1,448	1,656	1,099	1,112	2,583	1,443	1,030	250	498	16,296
2008	1,485	1,524	1,246	1,987	1,948	1,161	1,170	799	751	828	805	461	14,165
2009	1,135	934	1,140	1,345	991	1,158	1,158	1,163	1,195	967	899	433	12,518
2010	849	1,201	1,812	1,084	1,301	1,099	1,358	1,353	627	772	684	338	12,478

Nota: Para los años 2003 a 2006 se refiere a eventos de aseguramiento y a partir de 2007 incluye eventos de alojados y de repatriación voluntaria directa.

Fuente: Centro de Estudios Migratorios del Instituto Nacional de Migración con base en información registrada en los puntos de internación.

Gráfica 21. Eventos de retención de centroamericanos por la Delegación Regional del INM en Tabasco, 2003 - 2010



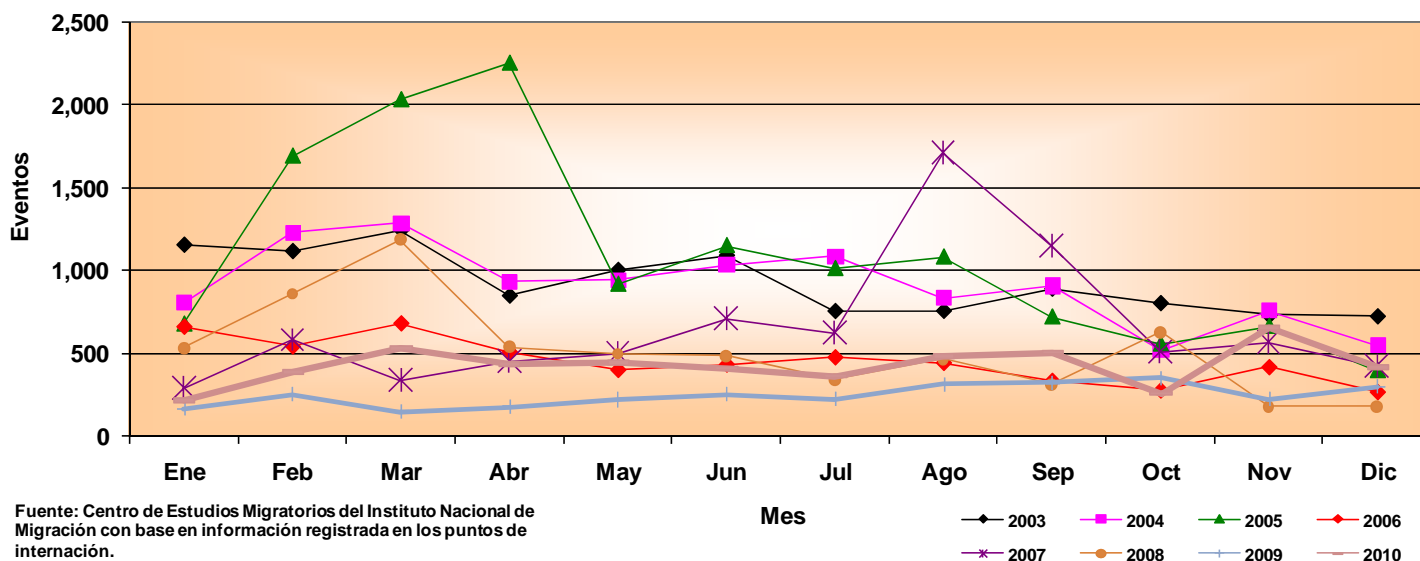
Cuadro 20. Eventos de retención de centroamericanos por la Delegación Regional del INM en Oaxaca 2003 - 2010

Año	Ene	Feb	Mar	Abr	May	Jun	Jul	Ago	Sep	Oct	Nov	Dic	Total
Total	4,513	6,677	7,460	6,166	4,942	5,583	4,899	6,108	5,155	3,916	4,213	3,274	62,906
2003	1,155	1,117	1,242	850	1,004	1,091	758	759	892	805	731	726	11,130
2004	809	1,232	1,287	936	943	1,036	1,084	835	910	521	761	552	10,906
2005	679	1,696	2,037	2,258	920	1,154	1,015	1,085	722	558	665	397	13,186
2006	662	544	682	511	404	436	479	446	338	281	420	271	5,474
2007	293	585	341	456	505	711	626	1,715	1,149	511	571	428	7,891
2008	534	861	1,190	539	498	487	345	469	314	628	182	179	6,226
2009	164	254	149	181	222	255	227	315	321	352	225	300	2,965
2010	217	388	532	435	446	413	365	484	509	260	658	421	5,128

Nota: Para los años 2003 a 2006 se refiere a eventos de aseguramiento y a partir de 2007 incluye eventos de alojados y de repatriación voluntaria directa.

Fuente: Centro de Estudios Migratorios del Instituto Nacional de Migración con base en información registrada en los puntos de internación.

Gráfica 22. Eventos de retención de centroamericanos por la Delegación Regional del INM en Oaxaca, 2003 - 2010



**Cuadro 21. Eventos de retención de centroamericanos en los estados del sur de México
 2003 - 2010**

Delegación	2003									2004								
	Guatemala	Honduras	El Salvador	Nicaragua	Belice	Costa Rica	Panamá	Total	%	Guatemala	Honduras	El Salvador	Nicaragua	Belice	Costa Rica	Panamá	Total	%
Total	62,348	35,136	18,305	1,292	118	21	19	117,239	100.0	75,310	49,910	24,237	1,557	156	19	26	151,215	100.0
Campeche	480	182	152	3	1	1	0	819	0.7	538	299	152	1	0	0	0	990	0.7
Chiapas	41,274	19,131	11,440	771	6	13	14	72,649	62.0	54,192	24,062	15,721	1,084	16	12	16	95,103	62.9
Oaxaca	6,200	2,695	2,097	135	1	2	0	11,130	9.5	5,740	2,823	2,242	100	0	0	1	10,906	7.2
Quintana Roo	742	299	207	7	90	2	2	1,349	1.2	834	426	320	25	124	1	2	1,732	1.1
Tabasco	7,433	7,434	2,086	215	12	1	1	17,182	14.7	6,426	12,842	2,432	205	9	4	4	21,922	14.5
Veracruz	6,112	5,382	2,253	161	6	2	2	13,918	11.9	7,419	9,442	3,353	142	6	2	3	20,367	13.5
Yucatán	107	13	70	0	2	0	0	192	0.2	161	16	17	0	1	0	0	195	0.1

Delegación	2005									2006								
	Guatemala	Honduras	El Salvador	Nicaragua	Belice	Costa Rica	Panamá	Total	%	Guatemala	Honduras	El Salvador	Nicaragua	Costa Rica	Belice	Panamá	Total	%
Total	79,686	50,351	30,598	2,642	205	19	15	163,516	100.0	70,239	41,116	21,908	2,645	35	100	13	136,056	100.0
Campeche	413	253	166	42	0	0	0	874	0.5	530	160	162	3	0	1	2	858	0.6
Chiapas	57,109	24,464	18,409	1,708	34	18	6	101,748	62.2	53,805	18,284	14,940	1,862	28	17	6	88,942	65.4
Oaxaca	6,589	3,213	3,115	267	1	1	0	13,186	8.1	3,368	866	1,093	146	0	0	1	5,474	4.0
Quintana Roo	951	399	319	24	151	0	2	1,846	1.1	453	172	97	6	4	74	1	807	0.6
Tabasco	5,568	11,536	3,229	271	14	0	7	20,625	12.6	5,457	14,463	2,642	354	2	3	3	22,924	16.8
Veracruz	8,849	10,454	5,350	330	5	0	0	24,988	15.3	6,550	7,105	2,955	269	1	5	0	16,885	12.4
Yucatán	207	32	10	0	0	0	0	249	0.2	76	66	19	5	0	0	0	166	0.1

Delegación	2007 ^{1/}									2008 ^{1/}								
	Guatemala	Honduras	El Salvador	Nicaragua	Belice	Panamá	Costa Rica	Total	%	Guatemala	Honduras	El Salvador	Nicaragua	Belice	Panamá	Costa Rica	Total	%
Total	46,940	26,377	13,611	744	61	9	4	87,746	100.0	34,098	20,604	10,190	1,224	49	11	6	66,182	100.0
Campeche	228	145	37	2	0	0	0	412	0.5	403	246	65	27	4	1	0	746	1.1
Chiapas	34,721	9,275	8,824	175	5	7	3	53,010	60.4	23,503	7,280	6,529	757	3	4	5	38,081	57.5
Oaxaca	5,156	1,036	1,567	132	0	0	0	7,891	9.0	4,131	745	1,188	160	0	2	0	6,226	9.4
Quintana Roo	243	57	43	7	45	0	1	396	0.5	104	57	34	1	32	1	0	229	0.3
Tabasco	3,363	10,740	1,910	273	10	0	0	16,296	18.6	3,869	8,554	1,548	186	4	3	1	14,165	21.4
Veracruz	3,214	5,099	1,206	154	1	2	0	9,676	11.0	2,015	3,706	816	93	3	0	0	6,633	10.0
Yucatán	15	25	24	1	0	0	0	65	0.1	73	16	10	0	3	0	0	102	0.2

^{1/} Incluye eventos de alojados y de repatriación voluntaria directa.

Fuente: Centro de Estudios Migratorios del Instituto Nacional de Migración con base en información registrada en los puntos de internación.

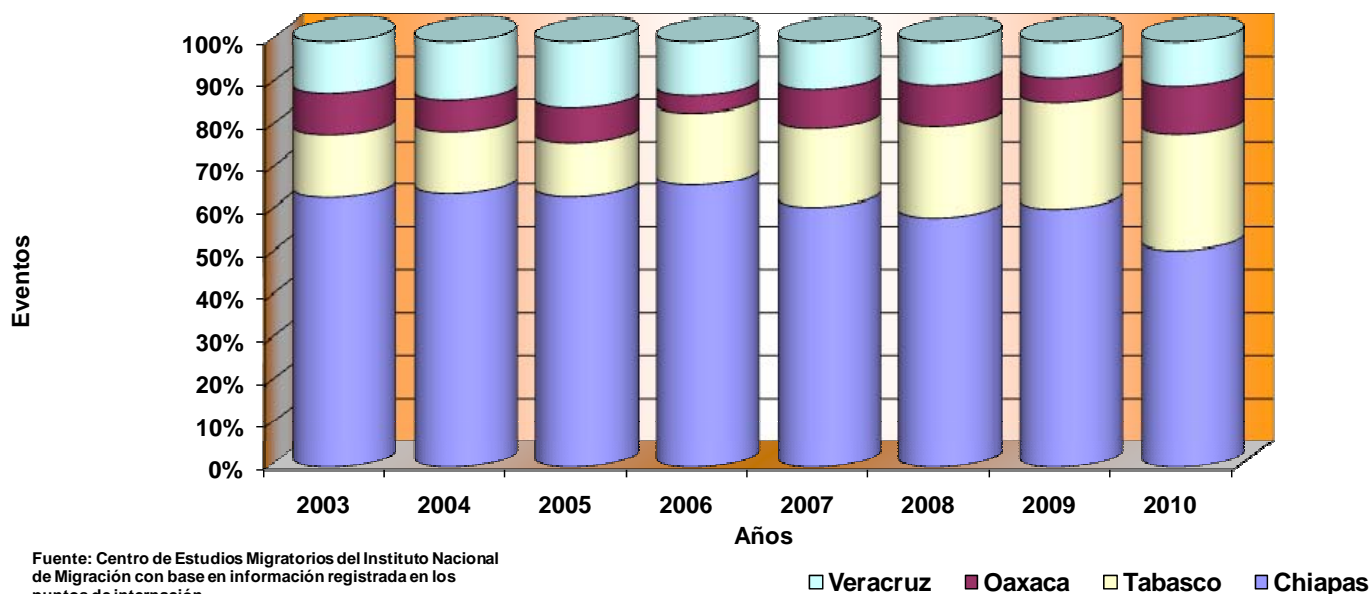
**Cuadro 21. Eventos de retención de centroamericanos en los estados del sur de México
 2003 - 2010**

Delegación	2009 ^{1/}									2010 ^{1/}								
	Guatemala	Honduras	El Salvador	Nicaragua	Belice	Costa Rica	Panamá	Total	%	Guatemala	Honduras	El Salvador	Nicaragua	Belice	Costa Rica	Panamá	Total	%
Total	24,231	17,907	7,946	689	51	6	16	50,846	43.4	21,551	16,963	7,651	580	62	8	11	46,826	31.0
Campeche	415	126	56	1	2	1	0	601	0.5	667	199	67	5	2	0	1	941	0.6
Chiapas	18,172	6,580	5,089	399	4	4	10	30,258	25.8	13,518	5,069	4,305	324	6	3	3	23,228	15.4
Oaxaca	1,993	407	517	43	1	0	4	2,965	2.5	3,528	730	798	72	0	0	0	5,128	3.4
Quintana Roo	72	32	34	1	35	0	1	175	0.1	71	54	35	3	35	0	2	200	0.1
Tabasco	2,242	8,758	1,342	172	4	0	0	12,518	10.7	2,466	8,378	1,517	110	4	2	1	12,478	8.3
Veracruz	1,278	1,970	874	71	2	1	0	4,196	3.6	1,291	2,484	897	65	8	2	2	4,749	3.1
Yucatán	59	34	34	2	3	0	1	133	0.1	10	49	32	1	7	1	2	102	0.1

^{1/} Incluye eventos de alojados y de repatriación voluntaria directa.

Fuente: Centro de Estudios Migratorios del Instituto Nacional de Migración con base en información registrada en los puntos de internación.

**Gráfica 23. Eventos de retención de centroamericanos en los estados del sur de México,
 2003 - 2010**



Fuente: Centro de Estudios Migratorios del Instituto Nacional de Migración con base en información registrada en los puntos de internación.

■ Veracruz ■ Oaxaca ■ Tabasco ■ Chiapas